



Deutschland 2023

Preisliste

Geräte und Zubehör

BRAVILOR
BONAMAT

Spezialitätenmaschinen

Esprecious	5
WHK	7
Zubehör für die Esprecious	7
Sego	9
Zubehör für die Sego	10
SPRSO	12

Instantgeräte

Solo	13
Bolero	13
Bolero Turbo	15
Zubehör Instantgeräte	16

Konzentratgeräte

Rivero	18
Rivero Turbo	18
Bolero Turbo LV	19

Frischbrühgeräte

FreshOne	20
FreshOne G	20
FreshMore (XL)	21
FreshGround (XL)	24
FreshMore (XL) touch	25
FreshGround (XL) touch	26
Zubehör Frischbrühgeräte	27

Schnellfiltergeräte

Mondo-Serie	29
Matic-Serie	22
TH-serie	30
Novo	31
Iso	32
HP	32
Zubehör Schnellfiltergeräte	33

Büfettgeräte

RLX-Serie Glaskanne	35
RLX-Serie Airpot	36
RLX-Serie Vorratsbehälter	37
RLX-Serie Heißwasser/Dampf	39
Zubehör Büfettgeräte	40

Filterkaffeemaschinen für Thermodispenser

Aurora	42
Thermodispenser	43
Zubehör Aurora-Serie	43

Perkolatoren

Perkolatoren	45
--------------	----

Rundfiltergeräte

B-Serie	46
B HW-Serie	48
B-Serie Wand	50
B HW-Serie Wand	52
Vorratsbehälter	54
Zubehör Rundfiltergeräte	56

Heisswassergeräte und Milcherwärmer

HWA 3	61
HWA-Serie Rund	61
HWA-Serie	62
HM-Serie	63
HCM-Serie	64
Zubehör Heißwassergeräte	64

Schiffsgeräte

Schnellfiltergeräte	65
Zubehör Schiffsgeräte	65
Rundfiltergeräte	66
Behälter	67
Zubehör Schiffsgeräte	67

Zubehör

Kannen	68
Isolierkannen und Airpot	68
Zahlungssysteme und Zubehör	70
Wasserfiltersysteme	71
Pflegeprodukte	72
Sonstiges Zubehör	74

Spezialitätenmaschinen /// Instantgeräte /// Konzentratgeräte /// Frischbrühgeräte



Esprecious



Sego



Bolero Turbo XL



Bolero Turbo 331



FreshGround Touch

**Schnellfiltergeräte /// Büfettgeräte /// FreshOne /// FreshBrew
/// Filterkaffeemaschinen für Thermodispenser Aurora**



Mondo Twin



TH



RLX 676



**Aurora
Twin High**

Rundfiltergeräte /// Heißwassergeräte /// Milcherwärmer



B5 HW



B10 HW



HWA 21



HWA12



VHG D

Esprecious

Vollautomatische Espressomaschine bereitet Kaffeespezialitäten aus frischgemahlene Kaffeebohnen, Instantzutaten und/oder frischer Milch zu (über separate FreshMilk-Einheit mit Milchpumpensystem). Für Aufstellorte mit Wasseranschluss. Ausgestattet mit Touchscreen für 8 Getränkesorten, 1 oder 2 Mahlwerk(en) mit keramischen Mahlscheiben, einem doppelten Dosierauslauf, Brühsystem aus Edelstahl und separaten Heißwasserzapfhahn. Die Esprecious bietet eine Vielzahl an Einstellungsmöglichkeiten. Inklusive Wasserfilter Starterset: Purity Filterkopfset, Wasserfilter Purity C50 Quell ST sowie Anschlusschläuche. **Vertrieb ausschließlich über den für die Esprecious geschulten Fachhandel.**

Esprecious 11L



Mit einer Mühle und einem Behälter für Kaffeebohnen und einem für Instantzutaten (z.B. Trinkschokolade). Umfangreiche Getränkeauswahl in Abhängigkeit der gewählten Instantzutaten. Frischmilchzugabe nur über das FreshMilk Modul. **Achtung! Das FreshMilk Modul muss separat bestellt werden.**

Volumen Behälter	1x1,4 Kg / 1x3,2 Liter	Zapfhöhe	60-130 mm
Stundenleistung		Heißwasser	135 mm
Espresso	120-150 Tassen (2x40 cc)	Wasserdruck	min. 2 Bar
Café Crème	80-100 Tassen (2x125 cc)	Wasseranschluß	Ja
Instant	240 Tassen (30 Liter)	Wasserabfluss	Ja

Anschlußwert	Maße (BxTxH)	Farben	Farben	Euro
230V~ 50/60Hz 2250W	330x570x660 mm	Dunkler	8.035.090.31001	<u>5.652,00</u>
Esprecious 11L		Edelstahl		
FreshMilk				
Zusammen: Esprecious 11L +				
FreshMilk Milchaufschäumer				
Esprecious 11L + FreshMilk			Set-Preis:	<u>8610,00</u>

Esprecious 21L



Mit zwei Mühlen und einem geteilten Behälter für zwei unterschiedliche Kaffeebohnen und einen für Instantzutaten (z.B. Trinkschokolade). Umfangreiche Getränkeauswahl in Abhängigkeit der gewählten Instantzutaten. Frischmilchzugabe nur über das FreshMilk Modul. **Achtung! Das FreshMilk Modul muss separat bestellt werden.**

Volumen Behälter	2x0,7 Kg / 1x3,2 Liter	Zapfhöhe	60-130 mm
Stundenleistung		Heißwasser	135 mm
Espresso	120-150 Tassen (2x40 cc)	Wasserdruck	min. 2 Bar
Café Crème	80-100 Tassen (2x125 cc)	Wasseranschluß	Ja
Instant	240 Tassen (30 Liter)	Wasserabfluss	Ja

Anschlußwert	Maße (BxTxH)	Farben	Artikelnummer	Euro
230V~ 50/60Hz 2250W	330x570x660 mm	Dunkler	8.035.110.31001	<u>6.294,00</u>
Esprecious 21L		Edelstahl		
FreshMilk				
Zusammen: Esprecious 21L +				
FreshMilk Milchaufschäumer				
Esprecious 21L FreshMilk			Set-Preis:	<u>9252,00</u>



FreshMilk Milchaufschäumer

Modul zur Frischmilchzugabe. Entwickelt als Beistellgerät für die Esprecious. Alle Produkte unter Milchzugabe werden mit Frischmilch zubereitet. Das Kühlsystem hält die Milch auf einer konstant niedrigen Temperatur. Mit Wasseranschluß. **Achtung! Das FreshMilk Modul benötigt zur Ansteuerung eine Esprecious.**

Volumen	6x1 Liter	Wasserdruck	min. 2 Bar	
		Wasseranschluß	Ja	
Anschlußwert	Maße (BxTxH)	Farben	Artikelnummer	Euro
230V~ 50/60Hz 1650W	240x460x630 mm	Dunkler Edelstahl	8.060.300.33001	<u>2.958,00</u>



Esprecious 11

Mit einer Mühle und einem Behälter für Kaffeebohnen und einem für Instantzutaten (z.B. Trinkschokolade oder Milchtopping). Umfangreiche Getränkeauswahl in Abhängigkeit der gewählten Instantzutaten. Optional Umrüstung auf Frischmilchbezug möglich.

Volumen Behälter	1x1,4 Kg / 1x3,2 Liter	Zapfhöhe	60-130 mm	
Stundenleistung		Heißwasser	135 mm	
Espresso	120-150 Tassen(2x40 cc)	Wasserdruck	min. 1 Bar	
Café Crème	80-100 Tassen (2x125 cc)	Wasseranschluß	Ja	
Instant	240 Tassen (30 Liter)			
Anschlußwert	Maße (BxTxH)	Farben	Artikelnummer	Euro
230V~ 50/60Hz 2250W	330x570x660 mm	Dunkler Edelstahl	8.035.130.31001	<u>5.517,00</u>



Esprecious 12

Mit einer Mühle und einem Behälter für Kaffeebohnen und zwei Behälter für Instantzutaten (z.B. Trinkschokolade und Milchtopping). Umfangreiche Getränkeauswahl in Abhängigkeit der gewählten Instantzutaten. Optional Umrüstung auf Frischmilchbezug möglich.

Volumen Behälter	1x1,4 Kg / 2x1,3 Liter	Zapfhöhe	60-130 mm	
Stundenleistung		Heißwasser	135 mm	
Espresso	120-150 Tassen(2x40 cc)	Wasserdruck	min. 1 Bar	
Café Crème	80-100 Tassen (2x125 cc)	Wasseranschluß	Ja	
Instant	240 Tassen (30 Liter)			
Anschlußwert	Maße (BxTxH)	Farben	Artikelnummer	Euro
230V~ 50/60Hz 2250W	330x570x660 mm	Dunkler Edelstahl	8.035.150.31001	<u>5.517,00</u>



Esprecious 22

Mit zwei Mühlen und einem geteilten Behälter für zwei unterschiedliche Kaffeebohnen und zwei Behälter für Instantzutaten (z.B. Trinkschokolade und Milchtopping). Umfangreiche Getränkeauswahl in Abhängigkeit der gewählten Instantzutaten. Optional Umrüstung auf Frischmilchbezug möglich.

Volumen Behälter	2x0,7 Kg / 2x1,3 Liter	Zapfhöhe	60-130 mm
Stundenleistung		Heißwasser	135 mm
Espresso	120-150 Tassen(2x40 cc)	Wasserdruck	min. 1 Bar
Café Crème	80-100 Tassen (2x125 cc)	Wasseranschluß	Ja
Instant	240 Tassen (30 Liter)		

Anschlußwert	Maße (BxTxH)	Farben	Artikelnummer	Euro
230V~ 50/60Hz 2250W	330x570x660 mm	Dunkler Edelstahl	8.035.160.31001	<u>6.158,00</u>



WHK

Für das Erwärmen von ca. 120 Tassen auf 3 getrennt schaltbaren Ebenen.

Anschlußwert	Maße (BxTxH)	Farben	Artikelnummer	Euro
230V~ 50/60Hz 2250W	349x400x542 mm	Dunkler Edelstahl	8.040.040.32002	<u>730,00</u>

Zubehör für die Esprecious



Erhöhungssatz Bohnenbehälter

Das Set beinhaltet die Erweiterung für den Bohnenbehälter und Abdeckung (sowohl für den Bohnenbehälter als auch für das Gerät), um die Vorratskapazität der Bohnen zu erweitern. Erhöht die Maschine um 13 cm.

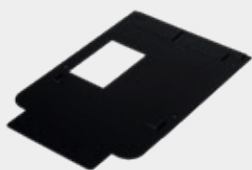
	Artikelnummer	Euro
Für Esprecious 11(L) und 12 - 1x2,4 Kg	7.270.609.101	<u>126,00</u>
Für Esprecious 21L und 22 - 2x1,2 Kg	7.270.610.101	<u>133,00</u>



Unterschrank

Unterschrank für Esprecious 11, 12 bzw. 22 (ausschließlich kombiniert mit Tischplatte 7.231.117.101). Mit Platz für Tresterbehälter.

Maße (BxTxH)	Farben	Artikelnummer	Euro
320x435x840 mm	Schwarz	7.231.110.101	<u>920,00</u>



Tischplatte

Ausschließlich kombiniert mit Unterschrank (7.231.110.101) für Aufstellung der Esprecious 11, 12 oder 22. Mit Durchlassöffnung.

Farben	Artikelnummer	Euro
Schwarz	7.231.117.101	<u>53,00</u>



Tresterdurchführung

Ausschließlich bei Tischdurchführung verwendbar.

Farben	Artikelnummer	Euro
Schwarz	7.290.107.101	<u>21,60</u>



Tresterbehälter

Maße (BxTxH)
270x395x315 mm

Farben	Artikelnummer	Euro
Schwarz	7.231.116.101	<u>29,50</u>



7 Liter Milchbehälter

Für FreshMilk. Transparenter Milchbehälter. Volumen 7 Liter. Für hohen Bedarf geeignet.

Artikelnummer	Euro
7.270.614.101	<u>88,00</u>



FreshMilk Umrüstkit

Umrüstkit für Esprecious (einfache) auf Esprecious L mit Frischmilchbezug. Nur möglich bei der dunklen Edelstahlausführung (erhältlich seit 07-2017). **Achtung! Das FreshMilk Modul muss separat bestellt werden.**

Artikelnummer	Euro
7.270.612.101	<u>245,00</u>



Umrüstkit Schloss

Das Schloss der Standard Esprecious befindet sich auf der linken Seite. Mit diesem Set läßt es sich an der Front positionieren.

Artikelnummer	Euro
7.270.613.101	<u>18,90</u>

Sego

Kompakter Vollautomat. Espressomaschine bereitet Kaffeespezialitäten aus frischgemahlene Kaffeebohnen, Instantzutaten und/oder frischer Milch zu (mit integriertem Milchdampfsystem). Für Aufstellorte mit Wasseranschluss. Ausgestattet mit Touchscreen für 30 Getränkesorten, individuellem Dosierauslauf, Mahlwerk mit Mahlscheiben aus Edelstahl und wartungsfreundlichem CIRCO-Brühsystem. Einfache und schnelle Inbetriebnahme. Inklusive Wasserfilter Starterset: Purity Filterkopfsatz, Wasserfilter Purity C50 Quell ST sowie Anschlussschläuche.



Sego 12

Mit einer Mühle, einem Behälter für Kaffeebohnen und zwei Behälter für Instantzutaten (z.B. Trinkschokolade und Milchtopping). Umfangreiche Getränkeauswahl in Abhängigkeit der gewählten Instantzutaten.

Volumen Behälter	1x1,2 Kg / 2x1,3 Liter	Zapfhöhe	105 mm
Zubereitungsdauer		Wasserdruck	min. 1 Bar
Espresso (40 cc)ca.	43 Sek. pro Tasse	Wasseranschluß	Ja
Kaffee Crème (120 ml)ca.	45 Sek. pro Tasse		
Cappuccino (120 ml)ca.	48 Sek. pro Tasse		

Anschlußwert	Maße (BxTxH)	Farben	Artikelnummer	Euro
230V~ 50/60Hz 2190W	315x450x590 mm	Dunkler Edelstahl	8.036.010.32001	<u>3.456,00</u>



Sego 11L

Ausführung mit 1 Mahlwerk, 1 Behälter für Kaffeebohnen und 1 Behälter für Instantzutat. Integriertes Frischmilchsystem (Dampfboiler + Milchaufschäumer) für frische Milch. Getränkeauswahl je nach Instantzutat. **Achtung: Sego L-Milchkühlschrank bitte separat bestellen (7.270.633.101).**

Volumen Behälter	1x1,2 Kg / 1x3,2 Liter	Zapfhöhe	105 mm
Zubereitungsdauer		Wasserdruck	min. 2 Bar
Espresso (40 cc)ca.	43 Sek. pro Tasse	Wasseranschluß	Ja
Kaffee Crème (120 ml)ca.	45 Sek. pro Tasse		
Cappuccino (120 ml) Milchca.	49 Sek. pro Tasse		
Cappuccino (120 ml) Toppingca.	48 Sek. pro Tasse		

Anschlußwert	Maße (BxTxH)	Farben	Artikelnummer	Euro
230V~ 50/60Hz 2190W	325x535x590 mm	Dunkler Edelstahl	8.036.070.32001	<u>4.473,00</u>



Sego 12L

Ausführung mit 1 Mahlwerk, 1 Behälter für Kaffeebohnen und 2 Behältern für Instantzutaten. Integriertes Frischmilchsystem (Dampfboiler + Milchaufschäumer) für frische Milch. Getränkeauswahl je nach Instantzutaten. **Achtung: Sego L-Milchkühlschrank bitte separat bestellen (7.270.633.101).**

Volumen Behälter	1x1,2 Kg / 1x3,2 Liter	Zapfhöhe	105 mm
Zubereitungsdauer		Wasserdruck	min. 2 Bar
Espresso (40 cc)ca.	43 Sek. pro Tasse	Wasseranschluß	Ja
Kaffee Crème (120 ml)ca.	45 Sek. pro Tasse		
Cappuccino (120 ml) Milchca.	49 Sek. pro Tasse		
Cappuccino (120 ml) Toppingca.	48 Sek. pro Tasse		

Anschlußwert	Maße (BxTxH)	Farben	Artikelnummer	Euro
230V~ 50/60Hz 2190W	325x535x590 mm	Dunkler Edelstahl	8.036.050.32001	<u>4.697,00</u>



Sego L-Milchkühlschrank

Kühlschrank für den Gebrauch mit der Sego 11L/12L. Kühlt und hält Literpackungen mit Milch auf Temperatur. Volumen 4 Liter

Anschlußwert
230V~ 50/60Hz 115W

Maße (BxTxH)
220x455x455 mm

Farben
Schwarz

Artikelnummer
7.270.633.101

Euro
504,00

Zubehör für die Sego



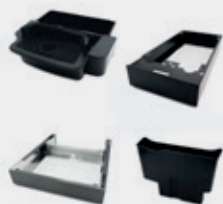
Sego-Erhöhungskit

Das Sego-Erhöhungskit umfasst mehrere Komponenten: ein Erhöhungstableau, ein größerer Tresterbehälter und eine größere Tropfwanne sowie ein abgesenktes Tropfblechgitter zur Erweiterung der Zapfhöhe auf 135 mm.

Maße (BxTxH)
315x450x70 mm

Artikelnummer
7.270.627.101

Euro
149,00



Sego L-Erhöhungskit

Das Sego L-Erhöhungskit umfasst mehrere Komponenten: ein Erhöhungstableau, ein größerer Tresterbehälter und eine größere Tropfwanne, ein abgesenktes Tropfblechgitter (zur Erweiterung der Zapfhöhe auf 135 mm) und ein Milchkühlschrank-Erhöhungstableau. **Achtung: Sego L-Milchkühlschrank bitte separat bestellen (7.270.633.101).**

Maße (BxTxH)
315x535x70 mm

Artikelnummer
7.270.623.101

Euro
196,00



Kontaktlose Steuerung der Sego via CCC-App

Die kontaktlose Kaffeeautomatensteuerung Sego CCC (Contactless Coffee Control) ist eine App. Mit dieser Selbstbedienungs-App können sich die Mitarbeiter und Besucher im Büro über ihr Smartphone einen Kaffee zubereiten. Die App ist im Android und Apple Appstore verfügbar.

Artikelnummer
7.270.626.101

Euro
329,00



Tresterbehälter

Für Sego 12, 11L und 12L.

Farben
Schwarz

Artikelnummer
7.270.619.101

Euro
18,90



Tresterbehälter für Erhöhungstableau

Für Sego 12, 11L und 12L mit Erhöhungstableau.

Farben	Artikelnummer	Euro
Schwarz	7.270.629.101	<u>18,90</u>



Ventilatorabdeckung

Passend für alle Instantzutaten-Ventilatoren von Bravilor Bonamat. Leitet den Luftstrom nach hinten bzw. nach unten ab.

Farben	Artikelnummer	Euro
Schwarz	7.270.631.101	<u>20,70</u>



Drainagekit für Abwasseranschluss

Die Sego 12, 11L bzw. 12L können Sie an einen Abwasseranschluss anschließen, wofür Sie allerdings das optionale Erhöhungskit benötigen.

Artikelnummer	Euro
7.270.630.101	<u>30,00</u>



4-Liter-Milchbehälter

Für FreshMilk. Transparenter Milchbehälter. Volumen 4 Liter. Für hohen Bedarf geeignet.

Artikelnummer	Euro
7.270.637.101	<u>63,00</u>

SPRSO

Klein und vollautomatisch. Diese Spezialitätenkaffeemaschine bereitet Kaffeespezialitäten aus frisch gemahlene Kaffeebohnen und frischer Milch zu (nur Geräte mit optionalem Milchkühler). Für Aufstellorte mit und ohne Wasseranschluss. Die Maschine ist intuitiv bedienbar, sie umfasst 14 vorprogrammierte Getränke, ein Kegelmahlwerk mit Mahlscheiben aus gehärtetem Stahl und das pflegeleichte CIRCO-Brühsystem. Die Maschine ist 10 Minuten nach dem Auspacken schon betriebsbereit und kann von jedermann bedient werden.



SPRSO

Mit Mahlwerk (1 x) und Bohnenbehälter (1 x). SPRSO bereitet Ristretto, Espresso, Caffè Crema, Caffè Americano und Heißwasser zu. Zubereitung von frischer Milch über optionalen Milchkühler für weitere Kaffeespezialitäten aus frisch aufgeschäumter Milch.

Bitte beachten: Der SPRSO-Milchkühler muss separat bestellt werden.

Volumen		Wasseranschluß		Nein
Produktbehälter Kaffeebohnen	300 Gramm	Zapfhöhe		80–115 mm
Wasserbehälter	2,2 Liter			
Anschlußwert	Maße (BxTxH)	Farben	Artikelnummer	Euro
230V~ 50Hz 1978W	215x440x420 mm	Schwarz	8.038.010.31002	1.570,00



SPRSO-Milchkühler

Milchkühler für den Betrieb mit der SPRSO. Kann Milch auf einer Temperatur von +1 °C bis +7 °C gekühlt halten (je nach Umgebungstemperatur).

Volumen 1110 ml

Anschlußwert	Maße (BxTxH)	Artikelnummer	Euro
100-240V~ 50/60Hz 18W	150x190x240	7.270.622.102	<u>169,00</u>



Anschlusssatz für Frischwasseranschluss

Die SPRSO kann mit diesem Wasserreservoir an das Trinkwassernetz angeschlossen werden.

Artikelnummer	Euro
7.270.901.101	<u>146,00</u>

Solo

Heißgetränkezubereiter für Instantzutaten. Mit Wasseranschluss. Ausgestattet mit Kunststofftropfblech und Reinigungsprogramm



Solo

Ausführung mit 1 Produktbehälter für Trinkschokolade.

Volumen Behälter	3,2 Liter	Zapfhöhe	120 mm
Stundenleistung	20 Liter (160 Tassen)	Wasserdruck	min. 1 Bar
Brühzeit	11 Sek. pro Tasse	Wasseranschluß	Ja

Anschlußwert

230V~ 50/60Hz 2100W

Maße (BxTxH)

170x385x512 mm

Artikelnummer

8.020.060.31002

Euro

873,00

Bolero

Heißgetränkezubereiter für wasserlösliche Ingredienzien. Mit Wasseranschluß. Abschließbares Gehäuse. Ausgestattet mit 1 bis 4 Produktbehältern, Touchscreen, gesondertem Heißwasserzapfhahn, Kunststofftropfblech, Entkalkungsanzeige, Reinigungs- und Entkalkungsprogramm.



Bolero 11

Ausführung mit 1 Produktbehälter für Kaffee oder Trinkschokolade.

Volumen Behälter	3,2 Liter	Zapfhöhe	120 mm
Stundenleistung	30 Liter (240 Tassen)	Wasserdruck	min. 1 Bar
Brühzeit	11 Sek. pro Tasse	Wasseranschluß	Ja

Anschlußwert

230V~ 50/60Hz 2230W

Maße (BxTxH)

190x440x590 mm

Artikelnummer

8.020.330.31002

Euro

1.113,00



Bolero 11 ZHW (ohne Heißwasserzapfhahn)

Ausführung mit 1 Produktbehälter für Kaffee oder Trinkschokolade. Ohne Heißwasserzapfhahn.

Volumen Behälter	3,2 Liter	Zapfhöhe	120 mm
Stundenleistung	30 Liter (240 Tassen)	Wasserdruck	min. 1 Bar
Brühzeit	11 Sek. pro Tasse	Wasseranschluß	Ja

Anschlußwert

230V~ 50/60Hz 2230W

Maße (BxTxH)

190x440x590 mm

Artikelnummer

8.020.390.31002

Euro

1.113,00



Bolero 11 3kW

Heißgetränkezubereiter für Instantzutaten, optimal für große Mengen wie die Kannenbefüllung (aber auch Tassenbefüllung). Ausführung mit 1 Produktbehälter für Kaffee oder Trinkschokolade. Erhöhungstableau muß gesondert bestellt werden.

Volumen Behälter	3,2 Liter	Zapfhöhe	120 mm
Stundenleistung	36 Liter (288 Tassen)	Wasserdruck	min. 1 Bar
Brühzeit	150 Sek. pro 2 Liter	Wasseranschluß	Ja

Anschlußwert	Maße (BxTxH)	Artikelnummer	Euro
230V~ 50/60Hz 3100W	190x440x590 mm	8.020.410.31002	<u>1.449,00</u>



Bolero 21

Ausführung mit 2 Produktbehältern für 3 Heißgetränke und Heißwasser.

Volumen Behälter	2x1,3 Liter	Zapfhöhe	120 mm
Stundenleistung	30 Liter (240 Tassen)	Wasserdruck	min. 1 Bar
Brühzeit	11 Sek. pro Tasse	Wasseranschluß	Ja

Anschlußwert	Maße (BxTxH)	Artikelnummer	Euro
230V~ 50/60Hz 2230W	190x440x590 mm	8.020.340.31002	<u>1.337,00</u>



Bolero 21 3kW

Heißgetränkezubereiter für Instantzutaten, optimal für große Mengen wie die Kannenbefüllung (aber auch Tassenbefüllung). Ausführung mit 2 Produktbehältern für 3 Heißgetränke und Heißwasser. Erhöhungstableau muß gesondert bestellt werden.

Volumen Behälter	2x1,3 Liter	Zapfhöhe	120 mm
Stundenleistung	36 Liter (288 Tassen)	Wasserdruck	min. 1 Bar
Brühzeit	150 Sek. pro 2 Liter	Wasseranschluß	Ja

Anschlußwert	Maße (BxTxH)	Artikelnummer	Euro
230V~ 50/60Hz 3100W	190x440x590 mm	8.020.420.31002	<u>1.640,00</u>



Bolero 32

Ausführung mit 3 Produktbehältern für max. 36 Heißgetränke. Heißwasser kann über den separaten Heißwasserauslauf entnommen werden.

Volumen Behälter	1x3,2 Liter / 2x1,3 Liter	Zapfhöhe	120 mm
Stundenleistung	30 Liter (240 Tassen)	Wasserdruck	min. 1 Bar
Brühzeit	11 Sek. pro Tasse	Wasseranschluß	Ja

Anschlußwert	Maße (BxTxH)	Artikelnummer	Euro
230V~ 50/60Hz 2230W	315x440x590 mm	8.020.350.31002	<u>2.008,00</u>



Bolero 43

Ausführung mit 4 Produktbehältern für max. 36 Heißgetränke. Heißwasser kann über den separaten Heißwasserauslauf entnommen werden.

Volumen Behälter	4x1,3 Liter	Zapfhöhe	120 mm
Stundenleistung	30 Liter (240 Tassen)	Wasserdruck	min. 1 Bar
Brühzeit	11 Sek. pro Tasse	Wasseranschluß	Ja
Anschlußwert	Maße (BxTxH)	Artikelnummer	Euro
230V~ 50/60Hz 2230W	315x440x590 mm	8.020.360.31002	<u>2.232,00</u>

Bolero Turbo

Vollautomatische Gerät für Instantzutaten, optimal für große Mengen wie die Kannenbefüllung (aber auch Tassenbefüllung). Simultane Produktausgabe aus zwei Dosierausläufen. Mit Wasseranschluss. Ausgestattet mit einer Digitalanzeige, Kunststofftropfblech, automatischer Entkalkungsanzeige, Entkalkungs- und Reinigungsprogramm. Ohne Isolierkanne.



Bolero Turbo 202

Mit zwei Produktbehältern für Kaffee. Zusätzliche Heißwasserausgabe.

Volumen Behälter	2x5,3 Liter	Brühzeit	
Stundenleistung		Einfache Ausgabe	45 Sek. 1x2 Liter
230V	40 Liter (320 Tassen)	Doppelter Ausgabe	90 Sek. 2x2 Liter
400V	120 Liter (960 Tassen)	Zapfhöhe Kanne	247 mm
Wasserdruck	min. 1 Bar	Zapfhöhe Tasse	110 mm
		Wasseranschluß	Ja
Anschlußwert	Maße (BxTxH)	Artikelnummer	Euro
230V 50/60Hz 3500W	333x484x812 mm	8.020.200.31008	<u>2.682,00</u>
400V 3N~ 50/60Hz 10500W	333x484x812 mm	8.020.200.11021	<u>3.082,00</u>



Bolero Turbo 403

Mit 4 Produktbehältern für 2x Kaffee, Trinkschokolade und Topping. Wählbare Produkte sind Kaffee, Espresso, Trinkschokolade, Espressochoch, Café au Lait und Latte Macchiato. Zusätzliche Heißwasserausgabe.

Volumen Behälter	4x2,4 Liter	Brühzeit	
Stundenleistung		Einfache Ausgabe	45 Sek. 1x2 Liter
230V	40 Liter (320 Tassen)	Doppelter Ausgabe	90 Sek. 2x2 Liter
400V	120 Liter (960 Tassen)	Zapfhöhe Kanne	247 mm
Wasserdruck	min. 1 Bar	Zapfhöhe Tasse	110 mm
		Wasseranschluß	Ja
Anschlußwert	Maße (BxTxH)	Artikelnummer	Euro
230V~ 50/60Hz 3500W	333x484x812 mm	8.020.200.31001	<u>2.682,00</u>
400V 3N~ 50/60Hz 10500W	333x484x812 mm	8.020.200.11001	<u>3.082,00</u>



Bolero Turbo XL 403

Mit 4 Produktbehältern für 2x Kaffee, Trinkschokolade und Topping. Wählbare Produkte sind Kaffee, Espresso, Trinkschokolade, Espressochoch, Café au Lait und Latte Macchiato. Zusätzliche Heißwasserausgabe.

Volumen Behälter	2x2,4 Liter / 2x5,3 Liter	Brühzeit	
Stundenleistung		Einfache Ausgabe	45 Sek. 1x2 Liter
230V	40 Liter (320 Tassen)	Doppelter Ausgabe	90 Sek. 2x2 Liter
400V	120 Liter (960 Tassen)	Zapfhöhe Kanne	247 mm
Wasserdruck	min. 1 Bar	Zapfhöhe Tasse	110 mm
		Wasseranschluß	Ja
Anschlußwert	Maße (BxTxH)	Artikelnummer	Euro
230V~ 50/60Hz 3500W	473x475x812 mm	8.020.210.31001	<u>2.948,00</u>
400V 3N~ 50/60Hz 10500W	473x475x812 mm	8.020.210.11001	<u>3.352,00</u>

Bolero Turbo

Büfettgerät. Heißgetränkzubereiter für wasserlösliche Ingredienzien. Ausgestattet mit gesonderter Heißwasserausgabe, LED beleuchteter Front, Kunststofftropfblech, Tassenbeleuchtung und –sensor, Entkalkungsanzeige, Reinigungs- und Entkalkungsprogramm.

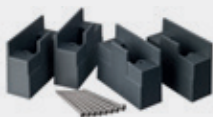


Bolero Turbo 331

Ausführung mit 3 Produktbehältern. 5 wählbare Produkte. Umfangreiche Getränkeauswahl in Abhängigkeit der gewählten Instantzutaten.

Volumen Behälter	1x5,3 Liter / 2x2,4 Liter	Zapfhöhe	150 mm
Stundenleistung	40 Liter (320 Tassen)	Wasserdruck	min. 1 Bar
Brühzeit	10 Sek. pro Tasse	Wasseranschluß	Ja
Anschlußwert	Maße (BxTxH)	Artikelnummer	Euro
230V~ 50/60Hz 3510W	339x538x812 mm	8.020.230.33009	<u>3.872,00</u>

Zubehör Instantgeräte



Erhöhungsfüße Bolero Turbo (XL)

4 Stück. Erhöht die Maschine um 30 mm für eine Zapfhöhe von 275 mm.

Artikelnummer	Euro
7.270.505.101	<u>17,70</u>



Erhöhungstableau Bolero 11 / 21 (3kW)

Das Tableau erhöht die Zapfhöhe von 120 auf 240 mm.

Maße (BxTxH)	Artikelnummer	Euro
190x440x135 mm	7.270.125.101	<u>146,00</u>



Erhöhungstableau Bolero 32 / 43

Das Tableau erhöht die Zapfhöhe von 120 auf 240 mm.

Maße (BxTxH)
315x440x135 mm

Artikelnummer
7.270.214.101

Euro
201,00



Pumpen Set

Zur Verwendung des Bolero 11, 21, 32 oder 43 an Orten an denen kein Wasseranschluß zur Verfügung steht. Zur Verwendung mit Wasser in Vorratsflaschen. Anschlussschlauch und Kabel sind enthalten. Keine "Wasser leer" Meldung.

Artikelnummer
7.270.701.101

Euro
147,00



Kaltwasseranschluß-Kit

Vorgesehen für den Anschluss des Bolero 32 und des Bolero 43 an eine externe Kaltwassereinheit, so dass das Gerät Kaltwasser und Warmwasser anbieten kann.

Artikelnummer
7.270.215.101

Euro
172,00

Rivero

Heißgetränkzubereiter für BIB-Systeme (bag-in-box) auf Basis von Flüssigkonzentraten und wasserlöslichen Instantzutaten. Mit Wasseranschluß. Ausgestattet mit beleuchtetem Display, Tropfblech, Entkalkungsanzeige, Reinigungs- und Entkalkungsprogramm.



Rivero 12

Modell für 1 BIB Behälter für Flüssigkonzentrat (Kaffee) und 2 Produktbehältern (Trinkschokolade, Topping) für insgesamt 9 verschiedene Getränke: Kaffee, Kaffee Crème, Espresso, Wiener Melange, Cappuccino, Café au Lait, Latte Macchiato, Trinkschokolade und Heisswasser.

Volumen	1x1,5 Liter / 2x1,3 Liter	Zapfhöhe	110 mm
Stundenleistung	30 Liter (240 Tassen)	Wasserdruck	min. 1 Bar
Brühzeit	11 Sek. pro Tasse	Wasseranschluß	Ja

Anschlußwert	Maße (BxTxH)	Farben	Artikelnummer	Euro
230V~ 50/60Hz 2230W	338x435x596 mm	Weiss	8.080.230.31001	<u>2.464,00</u>

Rivero Turbo

Automatisches Büfettgerät für BIB-Systeme (bag-in-box) auf Basis von Flüssigkonzentraten. Mit Wasseranschluß. Ausgestattet mit LED beleuchteter Front, Kunststofftropfblech, Tassenbeleuchtung und – sensor, Entkalkungsanzeige, Reinigungs- und Entkalkungsprogramm. BIB Leeranzeige.



Rivero Turbo 121

Modell für 1 BIB Behälter für Flüssigkonzentrat und 2 Instantproduktbehältern für insgesamt 5 verschiedene Getränke und Heißwasser. Diese variieren in Abhängigkeit von den eingesetzten Produkten.

Volumen	1x3 Liter / 2x1,3 Liter	Zapfhöhe	150 mm
Stundenleistung	40 Liter (320 Tassen)	Wasserdruck	min. 1 Bar
Brühzeit	10-12 Sek. pro Tasse	Wasseranschluß	Ja

Anschlußwert	Maße (BxTxH)	Artikelnummer	Euro
230V~ 50/60Hz 3510W	339x538x812 mm	8.080.190.33009	<u>3.970,00</u>



Rivero Turbo 203

Modell für 2 BIB Behälter für Flüssigkonzentrat und 2 Instantproduktbehältern. Gesonderte Heißwasserausgabe. Getränkeauswahl variiert in Abhängigkeit von den eingesetzten Produkten.

Volumen	2x3 Liter	Zapfhöhe	150 mm
Stundenleistung	40 Liter (320 Tassen)	Wasserdruck	min. 1 Bar
Brühzeit	12 Sek. pro Tasse	Wasseranschluß	Ja

Anschlußwert	Maße (BxTxH)	Artikelnummer	Euro
230V~ 50/60Hz 3510W	319x538x812 mm	8.080.180.33008	<u>3.921,00</u>

Bolero Turbo LV

Heißgetränkzubereiter für BIB-Systeme (bag-in-box) auf Basis von Flüssigkonzentraten. Geeignet für große Mengen wie Kannenausgabe (auch Tassenausgabe). Mit Wasseranschluß. Gesonderte Heißwasserausgabe. Ausgestattet mit Digitaldisplay, Tropfblech, Ventilationssystem, Entkalkungsanzeige, Reinigungs- und Entkalkungsprogramm. Isolierkanne nicht im Lieferumfang enthalten.



Bolero Turbo LV12

Modell für 2 BIB Behälter für Flüssigkonzentrat und 2 Instantproduktbehältern für 8 verschiedene Produkte sowie Heißwasser. Gesonderte Heißwasserausgabe. Getränkeauswahl variiert in Abhängigkeit von den eingesetzten Produkten.

Volumen	1x3 Liter / 2x1,3 Liter	Zapfhöhe Kanne	210 mm
Stundenleistung	40 Liter	Zapfhöhe Tasse	130 mm
Wasserdruck	min. 1 Bar	Wasseranschluß	Ja
Anschlußwert	Maße (BxTxH)	Artikelnummer	Euro
230V~ 50/60Hz 3510W	333x484x812 mm	8.080.190.31002	<u>2.958,00</u>



Bolero Turbo LV20

Modell für 2 BIB Behälter für Flüssigkonzentrat für 2 Getränke und Heißwasser. Parallele Produktausgabe. 4 Einstellungen je Getränk wie Tassen-, Becher- und Kannenausgabe sowie Freilauf. Getränkeauswahl variiert in Abhängigkeit von den eingesetzten Produkten.

Volumen	2x3 Liter	Zapfhöhe Kanne	210 mm
Stundenleistung	40 Liter	Zapfhöhe Tasse	130 mm
Wasserdruck	min. 1 Bar	Wasseranschluß	Ja
Anschlußwert	Maße (BxTxH)	Artikelnummer	Euro
230V~ 50/60Hz 3510W	333x484x812 mm	8.080.180.31002	<u>2.822,00</u>

FreshOne

Vollautomatisches Frischbrühgerät für Filterkaffee. Ausgestattet mit gesonderter Heißwasserdosierung, Kunststofftropfblech mit Füllstandsanzeige, ergonomischem selbst erklärendem Display, Entkalkungsanzeige und Reinigungs- und Entkalkungsprogramm. Umfangreiche Möglichkeiten zur Einstellung des Gerätes auf die persönlichen Bedürfnisse. Mit Wasseranschluß. Inklusive Wasserfilter Starterset: Purity Filterkopfset, Wasserfilter Purity C50 Quell ST sowie Anschlussschläuche.



FreshOne

Mit 1 Produktbehälter 3,2 Lr. für Filterkaffee. Wählbare Produkte sind: Kaffee und Heißwasser.

Volumen Behälter	1x3,2 Liter	Zapfhöhe Tasse	123 mm
Stundenleistung	20 Liter (160 Tassen)	Zapfhöhe Kanne	179 mm
Brühzeit	20 Sek. pro Tasse	Wasserdruck	min. 1 Bar
		Wasseranschluß	Ja

Anschlußwert
230V~ 50Hz 2300W

Maße (BxTxH)
319x538x812 mm

Artikelnummer
8.037.110.31001

Euro
2.817,00

FreshOne G

Vollautomatisches Frischbrühgerät mit Mühle für Filterkaffee. Ausgestattet mit gesonderter Heißwasserdosierung, Kunststofftropfblech mit Füllstandsanzeige, ergonomischem selbst erklärendem Display, Entkalkungsanzeige und Reinigungs- und Entkalkungsprogramm. Umfangreiche Möglichkeiten zur Einstellung des Gerätes auf die persönlichen Bedürfnisse. Mit Wasseranschluß. Inklusive Wasserfilter Starterset: Purity Filterkopfset, Wasserfilter Purity C50 Quell ST sowie Anschlussschläuche.



FreshOne G

Mit 1 Produktbehälter 2,8 Kg für Kaffeebohnen. Wählbare Produkte sind: Kaffee und Heißwasser.

Volumen Behälter	1x2,8 Kg	Zapfhöhe Tasse	123 mm
Stundenleistung	17,5 Liter (140 Tassen)	Zapfhöhe Kanne	179 mm
Brühzeit	23 Sek. pro Tasse	Wasserdruck	min. 1 Bar
		Wasseranschluß	Ja

Anschlußwert
230V~ 50Hz 2300W

Maße (BxTxH)
335x505x901 mm

Artikelnummer
8.037.130.31001

Euro
3.442,00

FreshMore (XL)

Vollautomatisches Frischbrühgerät für Filterkaffee sowie Heißgetränke auf Basis wasserlöslicher Ingredienzien. Ausgestattet mit gesonderter Heißwasserdosierung, Kunststofftropfblech mit Füllstandsanzeige, ergonomischem selbst erklärendem Display, Entkalkungsanzeige und Reinigungs- und Entkalkungsprogramm. Umfangreiche Möglichkeiten zur Einstellung des Gerätes auf die persönlichen Bedürfnisse. Mit Wasseranschluß. Auf Anfrage mit integriertem Münzakzeptor gegen Aufpreis. Inklusive Wasserfilter Starterset: Purity Filterkopfsatz, Wasserfilter Purity C50 Quell ST sowie Anschlussschläuche.



FreshMore 310

Mit einem Produktbehälter 3,2 Ltr. für Filterkaffee. Jeweils ein Produktbehälter à 1,3 Ltr. für Trinkschokolade und Milchtopping. Wählbare Produkte sind: Kaffee, Mokka, Cappuccino, Café au Lait, Espresso, Wiener Melange, Trinkschokolade und Heißwasser. Zusätzliche Bedientaste für Milchzugabe zum Kaffeegetränk.

Volumen Behälter	1x3,2 Liter / 2x1,3 Liter	Zapfhöhe Tasse	123 mm
Stundenleistung		Zapfhöhe Kanne	179 mm
Fresh brew	20 Liter (160 Tassen)	Wasserdruck	min. 1 Bar
Instant	30 Liter (240 Tassen)	Wasseranschluß	Ja
Brühzeit			
Fresh brew	20 Sek. pro Tasse		
Instant	11 Sek. pro Tasse		

Anschlußwert
230V~ 50Hz 2300W

Maße (BxTxH)
335x505x800 mm

Artikelnummer
8.030.010.32002

Euro
3.562,00



FreshMore 312

Mit einem Produktbehälter 3,2 Ltr. für Filterkaffee. Jeweils ein Produktbehälter à 1,3 Ltr. für Trinkschokolade und Milchtopping. Wählbare Produkte sind: Kaffee, Mokka, Cappuccino, Café au Lait, Latte Macchiato, Wiener Melange, Trinkschokolade und Heißwasser. Zusätzliche Bedientaste für Milchzugabe zum Kaffeegetränk.

Volumen Behälter	1x3,2 Liter / 2x1,3 Liter	Zapfhöhe Tasse	123 mm
Stundenleistung		Zapfhöhe Kanne	179 mm
Fresh brew	20 Liter (160 Tassen)	Wasserdruck	min. 1 Bar
Instant	30 Liter (240 Tassen)	Wasseranschluß	Ja
Brühzeit			
Fresh brew	20 Sek. pro Tasse		
Instant	11 Sek. pro Tasse		

Anschlußwert
230V~ 50Hz 2300W

Maße (BxTxH)
335x505x800 mm

Artikelnummer
8.030.010.32013

Euro
3.562,00



FreshMore XL 330

Mit je einem Produktbehälter 3,2 Ltr. für Filterkaffee, Trinkschokolade und Milchtopping. Wählbare Produkte sind: Kaffee, Mokka, Cappuccino, Café au Lait, Espressochoch, Wiener Melange, Trinkschokolade und Heißwasser. Zusätzliche Bedientaste für Milchzugabe zum Kaffeegetränk.

Volumen Behälter	3x3,2 Liter	Zapfhöhe Tasse	123 mm
Stundenleistung		Zapfhöhe Kanne	179 mm
Fresh brew	20 Liter (160 Tassen)	Wasserdruck	min. 1 Bar
Instant	30 Liter (240 Tassen)	Wasseranschluß	Ja
Brühzeit			
Fresh brew	20 Sek. pro Tasse		
Instant	11 Sek. pro Tasse		

Anschlußwert
230V~ 50Hz 2300W

Maße (BxTxH)
477x505x800 mm

Artikelnummer
8.030.030.32011

Euro
3.912,00



FreshMore XL 420

Mit zwei Produktbehältern à 3,2 Ltr. für Filterkaffee, Trinkschokolade und zwei à 1,3 Ltr. für Zucker und Milchtopping. Wählbare Produkte sind: Kaffee, Mokka, Cappuccino, Café au Lait, Espressochoch, Wiener Melange, Trinkschokolade und Heißwasser. Zusätzliche Bedientaste für Milch- und/oder Zuckerzugabe zum Kaffeegetränk.

Volumen Behälter	2x3,2 Liter / 2x1,3 Liter	Zapfhöhe Tasse	123 mm
Stundenleistung		Zapfhöhe Kanne	179 mm
Fresh brew	20 Liter (160 Tassen)	Wasserdruck	min. 1 Bar
Instant	30 Liter (240 Tassen)	Wasseranschluß	Ja
Brühzeit			
Fresh brew	20 Sek. pro Tasse		
Instant	11 Sek. pro Tasse		

Anschlußwert
230V~ 50Hz 2300W

Maße (BxTxH)
477x505x800 mm

Artikelnummer
8.030.030.32010

Euro
3.912,00



FreshMore XL 510

Mit einem Produktbehälter à 3,2 Ltr. für Filterkaffee und vier à 1,3 Ltr. für Espresso, Trinkschokolade, Zucker und Milchtopping. Wählbare Produkte sind: Kaffee, Espresso, Cappuccino, Café au Lait, Espressochoch, Wiener Melange, Trinkschokolade und Heißwasser. Zusätzliche Bedientaste für Milch- und/oder Zuckerzugabe zum Kaffeegetränk.

Volumen Behälter	1x3,2 Liter / 4x1,3 Liter	Zapfhöhe Tasse	123 mm
Stundenleistung		Zapfhöhe Kanne	179 mm
Fresh brew	20 Liter (160 Tassen)	Wasserdruck	min. 1 Bar
Instant	30 Liter (240 Tassen)	Wasseranschluß	Ja
Brühzeit			
Fresh brew	20 Sek. pro Tasse		
Instant	11 Sek. pro Tasse		

Anschlußwert
230V~ 50Hz 2300W

Maße (BxTxH)
477x505x800 mm

Artikelnummer
8.030.030.32002

Euro
3.912,00



FreshMore XL 511

Mit einem Produktbehälter à 3,2 Ltr. für Filterkaffee und vier à 1,3 Ltr. für entkoffeinierten Filterkaffee, Trinkschokolade, Zucker und Milchtopping. Wählbare Produkte sind: Kaffee, Kaffee entkoff., Mokka, Cappuccino, Trinkschokolade, Espressochoch, Wiener Melange und Heißwasser. Zusätzliche Bedientaste für Milch- und/oder Zuckerzugabe zum Kaffeegetränk.

Volumen Behälter	1x3,2 Liter / 4x1,3 Liter	Zapfhöhe Tasse	123 mm
Stundenleistung		Zapfhöhe Kanne	179 mm
Fresh brew	20 Liter (160 Tassen)	Wasserdruck	min. 1 Bar
Instant	30 Liter (240 Tassen)	Wasseranschluß	Ja
Brühzeit			
Fresh brew	20 Sek. pro Tasse		
Instant	11 Sek. pro Tasse		

Anschlußwert
230V~ 50Hz 2300W

Maße (BxTxH)
477x505x800 mm

Artikelnummer
8.030.030.32018

Euro
3.912,00

FreshGround (XL)

Vollautomatisches Frischbrühgerät mit Mühle für Filterkaffee sowie Heißgetränke auf Basis wasserlöslicher Ingredienzien. Ausgestattet mit gesonderter Heißwasserdosierung, Kunststofftropfblech mit Füllstandsanzeige, ergonomischem selbst erklärendem Display, Entkalkungsanzeige und Reinigungs- und Entkalkungsprogramm. Umfangreiche Möglichkeiten zur Einstellung des Gerätes auf die persönlichen Bedürfnisse. Mit Wasseranschluß. Auf Anfrage mit integriertem Münzakzeptor gegen Aufpreis. Inklusive Wasserfilter Starterset: Purity Filterkopfsatz, Wasserfilter Purity C50 Quell ST sowie Anschlussschläuche.



FreshGround 312

Mit einem Produktbehälter 2,8 Kg für Bohnen. Jeweils ein Produktbehälter à 1,3 ltr. für Trinkschokolade und Milchtopping. Wählbare Produkte sind: Kaffee, Mokka, Cappuccino, Café au Lait, Latte Macchiato, Wiener Melange, Trinkschokolade und Heißwasser. Zusätzliche Bedientaste für Milchzugabe zum Kaffeegetränk.

Volumen Behälter	1x2,8 Kg / 2x1,3 Liter	Zapfhöhe Tasse	123 mm
Stundenleistung		Zapfhöhe Kanne	179 mm
Fresh brew	17,5 Liter (140 Tassen)	Wasserdruck	min. 1 Bar
Instant	30 Liter (240 Tassen)	Wasseranschluß	Ja
Brühzeit			
Fresh brew	23 Sek. pro Tasse		
Instant	11 Sek. pro Tasse		

Anschlußwert	Maße (BxTxH)	Artikelnummer	Euro
230V~ 50Hz 2300W	335x505x901 mm	8.031.010.32008	<u>4.180,00</u>



FreshGround XL 513

Mit einem Produktbehälter 2,8 Kg für Bohnen und vier à 1,3 ltr. für Espresso, Trinkschokolade, Zucker und Milchtopping. Wählbare Produkte sind: Kaffee, Espresso, Cappuccino, Café au Lait, Latte Macchiato, Wiener Melange, Trinkschokolade und Heißwasser. Zusätzliche Bedientaste für Milch- und/oder Zuckerzugabe zum Kaffeegetränk.

Volumen Behälter	1x2,8 Kg / 4x1,3 Liter	Zapfhöhe Tasse	123 mm
Stundenleistung		Zapfhöhe Kanne	179 mm
Fresh brew	17,5 Liter (140 Tassen)	Wasserdruck	min. 1 Bar
Instant	30 Liter (240 Tassen)	Wasseranschluß	Ja
Brühzeit			
Fresh brew	23 Sek. pro Tasse		
Instant	11 Sek. pro Tasse		

Anschlußwert	Maße (BxTxH)	Artikelnummer	Euro
230V~ 50Hz 2300W	477x505x901 mm	8.031.030.32008	<u>4.521,00</u>

FreshMore (XL) Touch

Vollautomatisches Frischbrühgerät für Filterkaffee sowie Heißgetränke auf Basis wasserlöslicher Ingredienzien. Ausgestattet mit gesonderter Heißwasserdosierung, Kunststofftropfblech mit Füllstandsanzeige, Touchscreen-Display, Entkalkungsanzeige, Reinigungs- und Entkalkungsprogramm. Umfangreiche Möglichkeiten zur Einstellung des Gerätes auf die persönlichen Bedürfnisse. Mit Wasseranschluß. Inklusive Wasserfilter Starterset: Purity Filterkopfset, Wasserfilter Purity C50 Quell ST sowie Anschlussschläuche.



FreshMore 310 Touch

Mit einem Produktbehälter 3,2 Ltr. für Filterkaffee. Jeweils ein Produktbehälter à 1,3 Ltr. für Trinkschokolade und Milchtopping. Wählbare Produkte sind: Kaffee, Mokka, Cappuccino, Café au Lait, Espressochoch, Wiener Melange, Trinkschokolade und Heißwasser.

Volumen Behälter	1x3,2 Liter / 2x1,3 Liter	Zapfhöhe Tasse	123 mm
Stundenleistung		Zapfhöhe Kanne	179 mm
Fresh brew	20 Liter (160 Tassen)	Wasserdruck	min. 1 Bar
Instant	30 Liter (240 Tassen)	Wasseranschluß	Ja
Brühzeit			
Fresh brew	20 Sek. pro Tasse		
Instant	11 Sek. pro Tasse		

Anschlußwert

230V~ 50Hz 2300W

Maße (BxTxH)

335x505x901 mm

Artikelnummer

8.033.020.32011

Euro

4.133,00



FreshMore XL 330 Touch

Mit je einem Produktbehälter 3,2 Ltr. für Filterkaffee, Trinkschokolade und Milchtopping. Wählbare Produkte sind: Kaffee, Mokka, Cappuccino, Café au Lait, Espressochoch, Wiener Melange, Trinkschokolade und Heißwasser.

Volumen Behälter	3x3,2 Liter	Zapfhöhe Tasse	123 mm
Stundenleistung		Zapfhöhe Kanne	179 mm
Fresh brew	20 Liter (160 Tassen)	Wasserdruck	min. 1 Bar
Instant	30 Liter (240 Tassen)	Wasseranschluß	Ja
Brühzeit			
Fresh brew	20 Sek. pro Tasse		
Instant	11 Sek. pro Tasse		

Anschlußwert

230V~ 50Hz 2560W

Maße (BxTxH)

477x505x800 mm

Farben

Schwarz

Artikelnummer

8.033.030.32011

Euro

4.477,00

FreshGround (XL) Touch

Vollautomatisches Frischbrühgerät mit Mühle für Filterkaffee sowie Heißgetränke auf Basis wasserlöslicher Ingredienzien. Ausgestattet mit gesonderter Heißwasserdosierung, Kunststofftropfblech mit Füllstandsanzeige, Touchscreen-Display, Entkalkungsanzeige, Reinigungs- und Entkalkungsprogramm. Umfangreiche Möglichkeiten zur Einstellung des Gerätes auf die persönlichen Bedürfnisse. Inklusive Wasserfilter Starterset: Purity Filterkopfsatz, Wasserfilter Purity C50 Quell ST sowie Anschlussschläuche.



FreshGround 310 Touch

Mit einem Produktbehälter 2,8 Kg für Bohnen. Jeweils ein Produktbehälter à 1,3 Ltr. für Trinkschokolade und Milchtopping. Wählbare Produkte sind: Kaffee, Mokka, Cappuccino, Café au Lait, Latte Macchiato, Wiener Melange, Espressochoch, Trinkschokolade und Heißwasser.

Volumen Behälter	1x2,8 Kg / 2x1,3 Liter	Zapfhöhe Tasse	123 mm
Stundenleistung		Zapfhöhe Kanne	179 mm
Fresh brew	17,5 Liter (140 Tassen)	Wasserdruck	min. 1 Bar
Instant	30 Liter (240 Tassen)	Wasseranschluß	Ja
Brühzeit			
Fresh brew	23 Sek. pro Tasse		
Instant	11 Sek. pro Tasse		

Anschlußwert	Maße (BxTxH)	Farben	Artikelnummer	Euro
230V~ 50Hz 2560W	335x505x901 mm	Schwarz	8.034.020.32011	<u>4.738,00</u>



FreshGround XL 330 Touch

Mit einem Produktbehälter 2,8 Kg für Bohnen. Jeweils ein Produktbehälter à 3,2 Ltr. für Trinkschokolade und Milchtopping. Wählbare Produkte sind: Kaffee, Mokka, Cappuccino, Café au Lait, Latte Macchiato, Espressochoch, Wiener Melange, Trinkschokolade und Heißwasser.

Volumen Behälter	1x2,8 Kg / 2x3,2 Liter	Zapfhöhe Tasse	123 mm
Stundenleistung		Zapfhöhe Kanne	179 mm
Fresh brew	17,5 Liter (140 Tassen)	Wasserdruck	min. 1 Bar
Instant	30 Liter (240 Tassen)	Wasseranschluß	Ja
Brühzeit			
Fresh brew	23 Sek. pro Tasse		
Instant	11 Sek. pro Tasse		

Anschlußwert	Maße (BxTxH)	Farben	Artikelnummer	Euro
230V~ 50Hz 2560W	477x505x901 mm	Schwarz	8.034.030.32011	<u>5.074,00</u>



FreshGround XL 233 Touch

Mit zwei Behälter für Kaffeebohnen. Jeweils drei Produktbehälter für z. B. Trinkschokolade und Milchtopping. Wählbare Produkte sind: Kaffee, Kaffee entkoff., Mokka, Cappuccino, Café au Lait, Latte Macchiato, Espressochoch, Wiener Melange, Trinkschokolade und Heißwasser.

Volumen Behälter	2x2,2 Kg / 3x1,3 Liter	Zapfhöhe	185 mm
Stundenleistung		Wasserdruck	min. 1 Bar
Fresh brew	17,5 Liter (140 Tassen)	Wasseranschluß	Ja
Instant	30 Liter (240 Tassen)		
Brühzeit			
Fresh brew	23 Sek. pro Tasse		
Instant	11 Sek. pro Tasse		

Anschlußwert	Maße (BxTxH)	Artikelnummer	Euro
230V~ 50/60Hz 2150W	477x510x955 mm	8.034.210.31022	<u>5.536,00</u>

Accessoires



Unterschrank

Unterschrank schwarz für FreshOne, FreshMore (XL) und FreshGround(XL) mit Ablagebord.

	Maße (BxTxH)	Farben	Artikelnummer	Euro
Schmale Ausführung	320x435x840 mm	Schwarz	7.231.110.101	<u>920,00</u>
Breite Ausführung	460x435x840 mm	Schwarz	7.231.111.101	<u>988,00</u>



Tresterdurchführung

Für FreshOne / FreshMore / FreshGround.

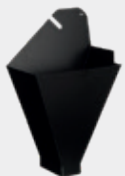
Artikelnummer	Euro
7.231.112.101	<u>64,00</u>



Durchführung

Schmale Ausführung. Für FreshOne / FreshMore / FreshGround. Aus rostfreiem Stahl.

Artikelnummer	Euro
7.231.114.101	<u>118,00</u>



Tresterdurchführung XL

Für FreshMore XL / FreshGround XL.

Artikelnummer	Euro
7.231.113.101	<u>72,50</u>



Durchführung XL

Breite Ausführung. Für FreshMore XL / FreshGround XL. Aus rostfreiem Stahl.

Artikelnummer
7.231.115.101

Euro
118,00



Tresterbehälter

Aus Kunststoff.

Maße (BxTxH)
270x395x315 mm

Farben
Schwarz

Artikelnummer
7.231.116.101

Euro
29,50



Filterrollen Frischbrüher

4 Stück je ca. 2000 Brühungen.

Artikelnummer
7.152.101.101

Euro
78,00

Mondo-Serie

Kaffee- und Teebrühmaschinen ausgestattet mit Entkalkungsanzeige, akustischem Signal bei Brühende, LED Anzeige für 'Gerät bereits befüllt', Wassereingußöffnung an der Vorderseite, CNS-Durchlauferhitzer und Trockengehschutz. Inklusive Glaskannen und Edelstahlfilterpfanne(n). Ohne Wasseranschluß.



Mondo

Kaffee- und Teebrühmaschinen ausgestattet mit Entkalkungsanzeige, akustischem Signal bei Brühende, LED Anzeige für 'Gerät bereits befüllt', Wassereingußöffnung an der Vorderseite, CNS-Durchlauferhitzer und Trockengehschutz. Inklusive Glaskannen und Edelstahlfilterpfanne(n). Ohne Wasseranschluß.

Stoßvorrat	2 Kannen (24 Tassen)	Brühzeit	5 Min. / 1 Kanne
Stundenleistung	18 Liter (144 Tassen)	Wasseranschluß	Nein

Anschlußwert	Maße (BxTxH)	Artikelnummer	Euro
230V~ 50/60Hz 2140W	195x406x446 mm	8.010.020.31002	<u>524,00</u>
		6 Stück*	<u>517,00</u>
		12 Stück*	<u>510,00</u>

* Einzelpreise ab



Mondo Twin

Ausführung mit 2 Brühsysteme und 4 Warmhalteplatten.

Stoßvorrat	4 Kannen (48 Tassen)	Brühzeit	
Stundenleistung		230V	6 Min. / 2 Kannen
230V	28 Liter (224 Tassen)	400V	5 Min. / 2 Kannen
400V	36 Liter (288 Tassen)	Wasseranschluß	Nein

Anschlußwert	Maße (BxTxH)	Artikelnummer	Euro
230V~ 50/60Hz 3460W	404x406x446 mm	8.010.030.31002	<u>1.043,00</u>
400V 3N~ 50/60Hz 4280W	404x406x446 mm	8.010.030.11002	<u>1.043,00</u>

Matic-Serie

Kaffee- und Teebrühmaschinen ausgestattet mit Digitaldisplay und 3 Tipptasten für Brühmenge viertel, halbe und ganze Kanne, Entkalkungsanzeige, akustischem Signal bei Brühende, CNS-Durchlauferhitzer und Trockengehschutz. Inklusive Glaskannen und Edelstahlfilterpfanne(n). Mit Wasseranschluß.



Matic

Ausführung mit 1 Brühsystem und 2 Warmhalteplatten.

Stoßvorrat	2 Kannen (24 Tassen)	Brühzeit	6 Min. / 1 Kanne
Stundenleistung	15 Liter (120 Tassen)	Wasseranschluß	Ja

Anschlußwert	Maße (BxTxH)	Artikelnummer	Euro
230V~ 50/60Hz 2140W	195x406x446 mm	8.010.050.31002	<u>648,00</u>



Matic Twin

Ausführung mit 2 Brühsystemen und 4 Warmhalteplatten.

Stoßvorrat	4 Kannen (48 Tassen)	Brühzeit	7 Min. / 2 Kannen
Stundenleistung		230V	6 Min. / 2 Kannen
230V	24 Liter (192 Tassen)	400V	
400V	30 Liter (240 Tassen)	Wasseranschluß	Ja

Anschlußwert	Maße (BxTxH)	Artikelnummer	Euro
230V~ 50/60Hz 3460W	404x406x446 mm	8.010.060.31002	<u>1.336,00</u>
400V 3N~ 50/60Hz 4280W	404x406x446 mm	8.010.060.11002	<u>1.336,00</u>

TH-Serie

Kaffee- und Teebrühmaschinen für Zubereitung in Airpot. Ausgestattet mit Digitaldisplay und 3 Tipptasten für Brühmenge viertel, halbe und ganze Kanne (nur THa), Entkalkungsanzeige, akustischem Signal bei Brühende, LED Anzeige für 'Gerät bereits befüllt, Wassereingußöffnung an der Vorderseite (nur TH), CNS-Durchlauferhitzer und Trockengehschutz. Inklusive Edelstahlfilterpfanne. Ohne Airpot.



TH

Ausführung mit 1 Brühsystem. Ohne Wasseranschluß. **Ohne Airpot Furento**

Stoßvorrat	2,2 Liter	Brühzeit	7 Min. / 2,2 Liter
Stundenleistung	19 Liter (152 Tassen)	Wasseranschluß	Nein

Anschlußwert	Maße (BxTxH)	Artikelnummer	Euro
230V~ 50/60Hz 2310W	235x406x545 mm	8.010.040.31002	<u>462,00</u>
		6 Stück*	<u>455,00</u>
		12 Stück*	<u>448,00</u>

* Einzelpreise ab



THa

Ausführung mit 1 Brühsystem und Digitaldisplay. Mit Wasseranschluß. **Ohne Airpot Furento.**

Stoßvorrat	2,2 Liter	Brühzeit	8 Min. / 2,2 Liter
Stundenleistung	18 Liter (144 Tassen)	Wasseranschluß	Ja

Anschlußwert	Maße (BxTxH)	Artikelnummer	Euro
230V~ 50/60Hz 2310W	235x406x545 mm	8.010.070.31002	<u>639,00</u>



Airpot Furento

2,2 Liter. Mit Druckhebel.

Maße (øxH) 164x378 mm

	Farben	Artikelnummer	Euro
Edelstahlinnenzylinder, aus rostfreiem Stahl		7.171.331.101	<u>100,00</u>
Glaseinsatz, aus rostfreiem Stahl		7.171.330.101	<u>92,50</u>
Glaseinsatz, Kunststoff-Mantel	Schwarz	7.171.336.101	<u>92,50</u>
Glaseinsatz, Kunststoff-Mantel	Rot	7.171.337.101	<u>92,50</u>
Glaseinsatz, Kunststoff-Mantel	Blau	7.171.338.101	<u>92,50</u>
Edelstahlinnenzylinder, Metallmantel	Grün-Metallic	7.171.331.110	<u>100,00</u>
Edelstahlinnenzylinder, Metallmantel	Rot-Metallic	7.171.331.113	<u>100,00</u>
Edelstahlinnenzylinder, Metallmantel	Schwarz-Metallic	7.171.331.114	<u>100,00</u>

Novo

Kaffee- und Teebrühmaschinen ausgestattet mit Wassereingußöffnung auf der Rückseite, CNS-Durchlauferhitzer und Trockengehschutz. Inklusive einer Glaskanne und Kunststofffilterpfanne. Ohne Wasseranschluß.



Novo

Ausführung mit 1 Brühsystem und 2 Warmhalteplatten.

Stoßvorrat	1 Kanne (12 Tassen)	Brühzeit	5 Min. / 1 Kanne
Stundenleistung	18 Liter (144 Tassen)	Wasseranschluß	Nein

Anschlußwert	Maße (BxTxH)	Artikelnummer	Euro
230V~ 50/60Hz 2130W	214x391x424 mm	8.010.080.31002	<u>353,00</u>
		6 Stück*	<u>344,00</u>
		12 Stück*	<u>335,00</u>
		24 Stück*	<u>326,00</u>
		42 Stück*	<u>317,00</u>

* Einzelpreise ab

Iso

Kaffee- und Teebrühmaschinen für Zubereitung in Isolierkanne. Ausgestattet mit Wassereingußöffnung auf der Rückseite, CNS-Durchlauferhitzer und Trockengehschutz. Inklusive Isolierkanne (2 Liter) und Kunststofffilterpfanne. Ohne Wasseranschluß.



Iso

Ausführung mit 1 Brühsystem.

Stoßvorrat 2 Liter

Stundenleistung 18 Liter (144 Tassen)

Brühzeit

6 Min. / 2 Liter

Wasseranschluß

Nein

Anschlußwert

230V~ 50/60Hz 2000W

Maße (BxTxH)

214x391x465 mm

Artikelnummer

8.010.090.31002

Euro

400,00

6 Stück*

390,00

12 Stück*

380,00

24 Stück*

370,00

42 Stück*

360,00

* Einzelpreise ab

HP

Warmhalteplatten für Glas- und Edelstahlkannen. Ausgestattet mit keramikbeschichteten Heizplatten, PTC-Heizelementen und Schalter mit integrierter Betriebskontrollleuchte. Ohne Kannen.



HP

Ausführung mit 2 Warmhalteplatten.

Anschlußwert

100-240V~ 50/60Hz

140W(1700W)

Maße (BxTxH)

404x195x61 mm

Artikelnummer

8.010.010.31002

Euro

182,00

Zubehör Schnellfiltergeräte

Filterkörbchen

Preise sind je Karton. Maße (ø) 85/245 mm.



Maße (ø)

Normalpackung Karton je 1000 Stück (4 x 250 Blatt).

* Einzelpreise ab

Einwegpalette

Normalpackung Karton je 1000 Stück (20 x 50 Blatt).

* Einzelpreise ab

Einwegpalette

Artikelnummer

7.150.101.103

4 Karton*

12 Karton*

63 Karton*

7.150.101.108

4 Karton*

12 Karton*

64 Karton*

Euro

22,70

21,90

21,40

20,10

22,70

21,90

21,40

20,10

Filterkörbchen ungebleicht

Preise sind je Karton. Maße (ø) 85/245 mm.



Maße (ø)

Normalpackung Karton je 1000 Stück (20 x 50 Blatt).

* Einzelpreise ab

Einwegpalette

Artikelnummer

7.151.101.108

4 Karton*

12 Karton*

64 Karton*

Euro

22,70

21,90

21,40

20,10



Filterpfanne

Aus rostfreiem Stahl mit wärmeisolierenden Kunststoffgriff (**ohne Feder**). Für Mondo, Matic, TH.

Artikelnummer

7.090.102.101

Euro

38,50



Feder

Aus rostfreiem Stahl. Für Filterpfanne. Für Mondo, Matic und TH.

Artikelnummer

7.091.600.101

Euro

5,40



Filterpfanne Kunststoff

Für Novo und Iso.

Artikelnummer

7.090.810.101

Euro

15,20



Teefilterpfanne

Aus rostfreiem Stahl. Für losen Tee. Für Mondo, Matic und TH.

Artikelnummer
7.090.121.101

Euro
50,00



Kaffeelot

Inhalt ca. 40 Gramm.

Artikelnummer
7.094.100.101

Euro
3,90



Fixiersatz

Zum Fixieren einer Maschine auf Oberfläche.

Mondo/Matic
Novo/Iso
TH/THa

Artikelnummer
7.092.644.101
7.092.642.101
7.092.643.101

Euro
32,00
32,00
35,00



Meßbecher

2,2 liter.

Artikelnummer
7.094.305.101

Euro
15,20



Aufkleber Kaffee

Artikelnummer
7.210.102.101

Euro
5,40



Aufkleber Tee

Artikelnummer
7.210.101.101

Euro
5,40

RLX-Serie Glaskanne

Kaffee- und Teebrühmaschinen mit integriertem Heißwassergerät oder Heißwasser-/Dampfgerät. Mit Wasseranschluß. Ausführung mit Glaskannen. Ausgestattet mit Digitaldisplay, Tipptasten für unterschiedliche Brühmengen, Entkalkungsanzeige, akustischem Signal bei Brühende, CNS-Durchlauferhitzer und Trockengehschutz. Inklusive Glaskanne(n), Edelstahlfilterpfanne(n) und Tropfblech.

RLX 31



Ausführung mit 1 Brühsystem, 1 Warmhalteplatte, 1 Glaskanne und gesondertem Heißwasserzapfhahn (230V = Verriegelt).

Stoßvorrat		Brühzeit	6 Min. / 1 Kanne
Kaffee	1,7 Liter (12 Tassen)	Wasseranschluß	Ja
Heißwasser	1,8 Liter		
Stundenleistung			
Kaffee	15 Liter (120 Tassen)		
Heißwasser	18 Liter		

Anschlußwert	Maße (BxTxH)	Farben	Artikelnummer	Euro
230V~ 50/60Hz 2080W	475x509x448 mm	Anthrazit	8.132.203.310	<u>1.923,00</u>
400V 3N~ 50/60Hz 3990W	475x509x448 mm	Anthrazit	8.132.201.310	<u>1.923,00</u>

RLX 131



Ausführung mit 2 Brühsystemen, 2 Warmhalteplatten, 2 Glaskannen und gesondertem Heißwasserzapfhahn.

Stoßvorrat		Brühzeit	6 Min. / 2 Kannen
Kaffee	3,4 Liter (24 Tassen)	Wasseranschluß	Ja
Heißwasser	1,8 Liter		
Stundenleistung			
Kaffee	30 Liter (240 Tassen)		
Heißwasser	18 Liter		

Anschlußwert	Maße (BxTxH)	Farben	Artikelnummer	Euro
400V 3N~ 50/60Hz 6070W	705x509x448 mm	Anthrazit	8.133.801.310	<u>2.585,00</u>

RLX 41



Ausführung mit 1 Brühsystem, 1 Warmhalteplatte, 1 Glaskanne und gesondertem Heißwasser-/Dampfahh (230V = Verriegelt).

Stoßvorrat		Brühzeit	6 Min. / 1 Kanne
Kaffee	1,7 Liter (12 Tassen)	Wasseranschluß	Ja
Heißwasser	1,5 Liter		
Stundenleistung			
Kaffee	15 Liter (120 Tassen)		
Heißwasser	25 Liter		

Anschlußwert	Maße (BxTxH)	Farben	Artikelnummer	Euro
230V~ 50/60Hz 2880W	475x509x448 mm	Anthrazit	8.132.403.310	<u>2.500,00</u>
400V 3N~ 50/60Hz 4095W	475x509x448 mm	Anthrazit	8.132.401.310	<u>2.500,00</u>

RLX-Serie Airpot Furento

Kaffee- und Teebrühmaschinen mit integriertem Heißwassergerät. Mit Wasseranschluß. Ausführung für Airpot. Ausgestattet mit Digitaldisplay, Tipptasten für unterschiedliche Brühmengen, Entkalkungsanzeige, akustischem Signal bei Brühende, CNS-Durchlauferhitzer und Trockengehschutz. Inklusive Edelstahlfilterpfanne(n) und Tropfblech. **Ohne Airpot Furento**

RLX 76



Ausführung mit 1 Brühsystem (230V = Verriegelt). **Ohne Airpot Furento.**

Stoßvorrat		Brühzeit	7 Min. / 2,2 Liter
Kaffee	1 Airpot (2,2 Liter)	Wasseranschluß	Ja
Heißwasser	1,8 Liter		
Stundenleistung			
Kaffee	15 Liter (120 Tassen)		
Heißwasser	18 Liter		

Anschlußwert	Maße (BxTxH)	Farben	Artikelnummer	Euro
230V~ 50/60Hz 2015W	475x509x611 mm	Anthrazit	8.132.803.210	<u>1.988,00</u>
400V 3N~ 50/60Hz 3925W	475x509x611 mm	Anthrazit	8.132.801.210	<u>1.988,00</u>

RLX 676



Ausführung mit 2 Brühsystemen. **Ohne Airpot Furento.**

Stoßvorrat		Brühzeit	7 Min. / 4,4 Liter
Kaffee	2 Airpot (4,4 Liter)	Wasseranschluß	Ja
Heißwasser	1,8 Liter		
Stundenleistung			
Kaffee	30 Liter (240 Tassen)		
Heißwasser	18 Liter		

Anschlußwert	Maße (BxTxH)	Farben	Artikelnummer	Euro
400V 3N~ 50/60Hz 5940W	705x509x611 mm	Anthrazit	8.134.201.110	<u>3.282,00</u>

RLX-Serie Vorratsbehälter

Kaffee- und Teebrühmaschinen mit integriertem Heißwassergerät oder Heißwasser-/Dampfgerät (nicht RLX 55 und RLX 5). Mit Wasseranschluß. Die Brühung erfolgt in Behälter mit Schauglas. Ausgestattet mit Tipptasten für unterschiedliche Brühmengen, Entkalkungsanzeige, akustischem Signal bei Brühende, CNS-Durchlauferhitzer und Trockengehschutz. Inklusive Edelstahlfilterpfanne(n) und Tropfblech.



RLX 75

Ausführung mit 1 Brühsystem, 1 Behälter (2 Liter) mit Schauglas und gesondertem Heißwasserzapfhahn (230V = Verriegelt).

Stoßvorrat		Brühzeit	7 Min. / 1 Behälter
Kaffee	2 Liter (16 Tassen)	Wasseranschluß	Ja
Heißwasser	1,8 Liter		
Stundenleistung			
Kaffee	13 Liter (105 Tassen)		
Heißwasser	18 Liter		

Anschlußwert	Maße (BxTxH)	Farben	Artikelnummer	Euro
230V~ 50/60Hz 2065W	475x509x611 mm	Anthrazit	8.133.203.410	<u>2.274,00</u>
400V 3N~ 50/60Hz 3975W	475x509x611 mm	Anthrazit	8.133.201.410	<u>2.274,00</u>



RLX 575

Ausführung mit 2 Brühsystemen, 2 Behälter (je 2 Liter) mit Schauglas und gesondertem Heißwasserzapfhahn.

Stoßvorrat		Brühzeit	7 Min. / 2 Behälter
Kaffee	4 Liter (32 Tassen)	Wasseranschluß	Ja
Heißwasser	1,8 Liter		
Stundenleistung			
Kaffee	26 Liter (210 Tassen)		
Heißwasser	18 Liter		

Anschlußwert	Maße (BxTxH)	Farben	Artikelnummer	Euro
400V 3N~ 50/60Hz 6040W	705x509x611 mm	Anthrazit	8.133.101.410	<u>3.280,00</u>



RLX 585

Ausführung mit 2 Brühsystemen, 2 Behälter (je 2 Liter) mit Schauglas und gesondertem Heißwasser-/Dampfzahn.

Stoßvorrat		Brühzeit	7 Min. / 2 Behälter
Kaffee	4 Liter (32 Tassen)	Wasseranschluß	Ja
Heißwasser	1,5 Liter		
Stundenleistung			
Kaffee	26 Liter (210 Tassen)		
Heißwasser	25 Liter		

Anschlußwert	Maße (BxTxH)	Farben	Artikelnummer	Euro
400V 3N~ 50/60Hz 7010W	705x509x611 mm	Anthrazit	8.133.301.310	<u>3.808,00</u>



RLX 5

Ausführung mit 1 Brühsystem und 1 Behälter (2 Liter) mit Schauglas.

Stoßvorrat	2 Liter (16 Tassen)	Brühzeit	7 Min. / 1 Behälter
Stundenleistung	13 Liter (105 Tassen)	Wasseranschluß	Ja

Anschlußwert	Maße (BxTxH)	Farben	Artikelnummer	Euro
230V~ 50/60Hz 2065W	245x509x611 mm	Anthrazit	8.133.601.310	<u>1.348,00</u>



RLX 55

Ausführung mit 2 Brühsystemen und 2 Behälter (je 2 Liter) mit Schauglas (230V = Verriegelt).

Stoßvorrat	4 Liter (32 Tassen)	Brühzeit	7 Min. / 2 Behälter
Stundenleistung	17 Liter (135 Tassen)	Wasseranschluß	Ja
230V	17 Liter (135 Tassen)		
400V	26 Liter (210 Tassen)		

Anschlußwert	Maße (BxTxH)	Farben	Artikelnummer	Euro
230V~ 50/60Hz 2065W	475x509x611 mm	Anthrazit	8.133.503.310	<u>2.181,00</u>
400V 3N~ 50/60Hz 4130W	475x509x611 mm	Anthrazit	8.133.501.310	<u>2.181,00</u>

RLX-Serie Heißwasser/Dampf

Heißwassergerät oder Heißwasser-/Dampfgerät. Mit Wasseranschluß. Inklusive Tropfblech.



RLX 3

Heißwassergerät.

Stoßvorrat	1,8 Liter
Stundenleistung	18 Liter
Wasseranschluß	Ja

Anschlußwert	Maße (BxTxH)	Farben	Artikelnummer	Euro
230V~ 50/60Hz 1910W	245x509x448 mm	Anthrazit	8.134.401.110	<u>1.307,00</u>



RLX 4

Heißwasser-/Dampfgerät.

Stoßvorrat	1,5 Liter
Stundenleistung	25 Liter
Wasseranschluß	Ja

Anschlußwert	Maße (BxTxH)	Farben	Artikelnummer	Euro
230V~ 50/60Hz 2880W	245x509x448 mm	Anthrazit	8.134.501.110	<u>2.070,00</u>

WHK

Tassenwärmer. Aus rostfreiem Stahl.



WHK

Für das Erwärmen von ca. 120 Tassen auf 3 getrennt schaltbare Ebenen.

Anschlußwert	Maße (BxTxH)	Farben	Artikelnummer	Euro
230V~ 50/60Hz 85W	349x400x542 mm	Anthrazit	8.040.040.32001	<u>678,00</u>
230V~ 50/60Hz 85W	349x400x542 mm	Dunkler Edelstahl	8.040.040.32002	<u>730,00</u>

Zubehör Büfettgeräte

Filterkörbchen

Preise sind je Karton. Maße (ø) 85/245 mm.



Normalpackung Karton je 1000 Stück (4 x 250 Blatt).
* Einzelpreise ab

Einwegpalette
Normalpackung Karton je 1000 Stück (20 x 50 Blatt).
* Einzelpreise ab

Einwegpalette

Artikelnummer	Euro
7.150.101.103	<u>22,70</u>
4 Karton*	<u>21,90</u>
12 Karton*	<u>21,40</u>
63 Karton*	<u>20,10</u>
7.150.101.108	<u>22,70</u>
4 Karton*	<u>21,90</u>
12 Karton*	<u>21,40</u>
64 Karton*	<u>20,10</u>

Filterkörbchen ungebleicht

Preise sind je Karton. Maße (ø) 85/245 mm.



Normalpackung Karton je 1000 Stück (20 x 50 Blatt).
* Einzelpreise ab

Einwegpalette

Artikelnummer	Euro
7.151.101.108	<u>22,70</u>
4 Karton*	<u>21,90</u>
12 Karton*	<u>21,40</u>
64 Karton*	<u>20,10</u>

Filterpfanne

Aus rostfreiem Stahl (**ohne Feder**).



Artikelnummer	Euro
7.090.101.101	<u>31,00</u>

Feder

Aus rostfreiem Stahl. Für Filterpfanne.



Artikelnummer	Euro
7.091.600.101	<u>5,40</u>

Teefilterpfanne

Aus rostfreiem Stahl. Für losen Tee.



Artikelnummer	Euro
7.091.102.101	<u>80,50</u>



Schwenkauslauf

Aus rostfreiem Stahl. Zum Befüllen von (Isolier)Kannen und Airpot.

Artikelnummer
7.093.100.101

Euro
138,00



Kaffeelot

Inhalt ca. 40 Gramm.

Artikelnummer
7.094.100.101

Euro
3,90

Aurora

Filterkaffeemaschinen mit Wasseranschluss 3/4" für Thermodispenser. Direktes Brühen in den mobilen Thermodispenser. Ausgestattet mit einer integrierten Heißwasserausgabe, Bedienfeld mit einem Touch-Panel, diversen Kaffeezubereitungsprogrammen, Brühtemperatur, Brühpausen, Bypass (zur Kontrolle der Kaffeestärke), Entkalkungssystem, Gesamtmengen- und Tageszähler, "Kaffee fertig"-Signal und integrierter Uhr. Passend für den Bravilor Bonamat Thermodispenser Aurora (nicht im Lieferumfang enthalten).

Aurora SGH



Ausführung mit 1 Brühsystem und einem gesondertem Heißwasserzapfhahn.

Stoßvorrat		Brühzeit	15 Min. / 5 Liter*
Kaffee	5 Liter (40 Tassen)	Wasseranschluß	Ja
Heißwasser	5 Liter	Wasserdruck	min. 2 Bar
Stundenleistung			
230V	31 Liter (250 Tassen)		* In Abhängigkeit vom Kaffeezubereitungsprogramm.
400V	47 Liter (380 Tassen)		

Anschlußwert	Maße (BxTxH)	Artikelnummer	Euro
230V~ 50/60Hz 3000W	340x595x815 mm	8.040.140.32004	<u>3.213,00</u>
400V 3N~ 50/60Hz 4500W	340x595x815 mm	8.040.150.12004	<u>3.213,00</u>

Aurora TWH



Ausführung mit 2 Brühsystemen und einem gesondertem Heißwasserzapfhahn (230V = Verriegelt).

Stoßvorrat		Brühzeit	15 Min. / 10 Liter*
Kaffee	2x5 Liter (80 Tassen)	Wasseranschluß	Ja
Heißwasser	5 Liter	Wasserdruck	min. 2 Bar
Stundenleistung			
230V	42 Liter (330 Tassen)		* In Abhängigkeit vom Kaffeezubereitungsprogramm.
400V	95 Liter (760 Tassen)		

Anschlußwert	Maße (BxTxH)	Artikelnummer	Euro
230V~ 50/60Hz 3000W	626x595x815 mm	8.040.160.32004	<u>3.727,00</u>
400V 3N~ 50/60Hz 9000W	626x595x815 mm	8.040.170.12004	<u>3.727,00</u>

Aurora SGL



Ausführung mit 1 Brühsystem und einem gesondertem Heißwasserzapfhahn. Wenn zusammen mit einem Bravilor Bonamat Thermodispenser eingesetzt, einfach vom Sockel abnehmen und unter der Maschine platzieren.

Stoßvorrat		Brühzeit	15 Min. / 5 Liter*
Kaffee	5 Liter (40 Tassen)	Wasseranschluß	Ja
Heißwasser	3 Liter	Wasserdruck	min. 2 Bar
Stundenleistung			
230V	31 Liter (250 Tassen)		* In Abhängigkeit vom Kaffeezubereitungsprogramm.

Anschlußwert	Maße (BxTxH)	Artikelnummer	Euro
230V~ 50/60Hz 3000W	340x595x590 mm	8.040.180.32004	<u>3.083,00</u>



Aurora TWL

Ausführung mit 2 Brühsystemen und einem gesondertem Heißwasserzapfhahn. Wenn zusammen mit einem Bravilor Bonamat Thermodispenser eingesetzt, einfach vom Sockel abnehmen und unter der Maschine platzieren. (230V = Verriegelt)

Stoßvorrat		Brühzeit	15 Min. / 10 Liter*
Kaffee	2x5 Liter (80 Tassen)	Wasseranschluß	Ja
Heißwasser	3 Liter	Wasserdruck	min. 2 Bar
Stundenleistung			
230V	37 Liter (290 Tassen)		

* In Abhängigkeit vom Kaffeezubereitungsprogramm.

Anschlußwert	Maße (BxTxH)	Artikelnummer	Euro
230V~ 50/60Hz 3000W	626x595x590 mm	8.040.200.32004	<u>3.598,00</u>

Thermodispenser



Thermodispenser Aurora

Doppelwandiger Edelstahlbehälter. Inklusive Transportbügel und entfernbares Sockels.

Stoßvorrat	5,7 Liter (45 Tassen)
Zapfhöhe	196 mm

Anschlußwert	Artikelnummer	Euro
250x290x550 mm	7.171.402.101	<u>425,00</u>

Zubehör Aurora-Serie



Erhöhte Bodenplatte Filterkaffeemaschine Aurora

Für extra Raum unter dem Gerät zum Säubern. Bodenplatte ist min. 11 cm bis max. 14 cm hoch.

	Maße (BxTxH)	Artikelnummer	Euro
Für Aurora SG (Single)	337x544x105 mm	7.211.011.101	<u>364,00</u>
Für Aurora TW (Twin)	616x544x105 mm	7.211.012.101	<u>600,00</u>



Erhöhte Bodenplatte Thermodispenser Aurora

Zapfhöhe bis 145 mm.

Artikelnummer	Euro
7.211.010.101	<u>53,00</u>



Korbfilterpapier

Karton je 250 Stück.

Maße (ø)
110/360 mm

Artikelnummer
7.150.102.301

Euro
31,00



Filterpfanne

Aus rostfreiem Stahl. Mit Filterkorb und Filterpfannefeder für Korbfilterpapier.

Artikelnummer
7.000.233.027

Euro
112,00



Filterkorb für Korbfilterpapier

Artikelnummer
7.233.021.001

Euro
20,10



Filterpfannenfeder

Aus rostfreiem Stahl. Verhindert das Zusammenfallen des Filterpapiers.

Artikelnummer
7.330.101.101

Euro
17,20

Perkolatoren

Kaffeemaschinen funktionierend nach dem Perkolatorprinzip aus doppelwandigem rostfreiem Stahl. Mit Schauglas, Trockengehschutz und Edelstahlfilter. Ohne Wasseranschluß.



Perkolator 45

Ohne Wasseranschluß.

Stoßvorrat 6 Liter
Stundenleistung 10 Liter

Zapfhöhe 115 mm
Wasseranschluß Nein

Anschlußwert
230V~ 50/60Hz 950W

Maße (BxTxH)
233x425 mm

Artikelnummer
8.060.110.31002

Euro
271,00



Perkolator 75

Ohne Wasseranschluß.

Stoßvorrat 10 Liter
Stundenleistung 15 Liter

Zapfhöhe 115 mm
Wasseranschluß Nein

Anschlußwert
230V~ 50/60Hz 1650W

Maße (BxTxH)
282x430 mm

Artikelnummer
8.060.120.31002

Euro
324,00



Perkolator 125

Ohne Wasseranschluß.

Stoßvorrat 16 Liter
Stundenleistung 24 Liter

Zapfhöhe 115 mm
Wasseranschluß Nein

Anschlußwert
230V~ 50/60Hz 2600W

Maße (BxTxH)
390x575 mm

Artikelnummer
8.060.330.31002

Euro
372,00

B-Serie

Kaffee- und Teebrühmaschinen in Tischausführung. Die Brühung erfolgt in transportable Vorratsbehälter mit Schauglas. Ausgestattet mit digitaler Steuerung, über die nahezu alle Geräteparameter einfach eingestellt werden können (Brühmengen, Brühpausen, etc.), Tiptasten für unterschiedliche Brühmengen, Zeitschaltuhr, Entkalkungsanzeige, akustischem Signal bei Brühende. Durch Endschalter gesichertem Brühkopf und Vorratsbehälter, zwei wassergeschützten Steckdosen je Brühsäule, CNS-Durchlauferhitzer und Trockengehschutz. Bestehend aus Brühsäule(n), Bodenplatte, Tropfblech, Vorratsbehälter Typ: VHG, Filtereinheit und Filterkorb. Mit Wasseranschluß.



B5

Ausführung mit 1 Brühsystem und 2 Behälter (je 5 Liter).

Stoßvorrat	10 Liter (80 Tassen)	Maße (BxTxH)	635x440x799 mm
Stundenleistung	30 Liter (240 Tassen)	Wasseranschluß	Ja
Brühzeit	10 Min. / 5 Liter		

	Anschlußwert	Artikelnummer	Euro
Mit Filterkörben	230V~ 50/60Hz 3130W	4.100.203.110	<u>2.925,00</u>
Mit Filterkörben	400V 3N~ 50/60Hz 3130W	4.100.201.110	<u>2.925,00</u>



B5 L/R

Ausführung mit 1 Brühsystem und 1 Behälter links oder rechts (5 Liter).

Stoßvorrat	5 Liter (40 Tassen)	Maße (BxTxH)	452x440x799 mm
Stundenleistung	30 Liter (240 Tassen)	Wasseranschluß	Ja
Brühzeit	10 Min. / 5 Liter		

	Anschlußwert	Artikelnummer	Euro
Mit Filterkorb	230V~ 50/60Hz 3065W	4.100.803.110	<u>2.380,00</u>
Mit Filterkorb	400V 3N~ 50/60Hz 3065W	4.100.801.110	<u>2.380,00</u>



B10

Ausführung mit 1 Brühsystem und 2 Behälter (je 10 Liter).

Stoßvorrat	20 Liter (160 Tassen)	Maße (BxTxH)	955x512x840 mm
Stundenleistung	60 Liter (480 Tassen)	Wasseranschluß	Ja
Brühzeit	10 Min. / 10 Liter		

	Anschlußwert	Artikelnummer	Euro
Mit Filterkörben	400V 3N~ 50/60Hz 6180W	4.210.101.110	<u>3.666,00</u>

B10 L/R



Ausführung mit 1 Brühsystem und 1 Behälter links oder rechts (10 Liter).

Stoßvorrat	10 Liter (80 Tassen)	Maße (BxTxH)	612x512x840 mm
Stundenleistung	60 Liter (480 Tassen)	Wasseranschluß	Ja
Brühzeit	10 Min. / 10 Liter		

	Anschlußwert	Artikelnummer	Euro
Behälter links/mit Filterkorb	400V 3N~ 50/60Hz 6090W	4.210.601.110	<u>2.914,00</u>
Behälter rechts/mit Filterkorb	400V 3N~ 50/60Hz 6090W	4.211.201.110	<u>2.914,00</u>

B20



Ausführung mit 1 Brühsystem und 2 Behälter (je 20 Liter).

Stoßvorrat	40 Liter (320 Tassen)	Maße (BxTxH)	1173x600x947 mm
Stundenleistung	90 Liter (720 Tassen)	Wasseranschluß	Ja
Brühzeit	14 Min. / 20 Liter		

	Anschlußwert	Artikelnummer	Euro
Mit Filterkörben	400V 3N~ 50/60Hz 9240W	4.320.501.110	<u>4.726,00</u>

B20 L/R



Ausführung mit 1 Brühsystem und 1 Behälter links oder rechts (20 Liter).

Stoßvorrat	20 Liter (160 Tassen)	Maße (BxTxH)	739x600x947 mm
Stundenleistung	90 Liter (720 Tassen)	Wasseranschluß	Ja
Brühzeit	14 Min. / 20 Liter		

	Anschlußwert	Artikelnummer	Euro
Mit Filterkorb	400V 3N~ 50/60Hz 9120W	4.321.101.110	<u>3.709,00</u>

B40



Ausführung mit 1 Brühsystem und 2 Behälter (je 40 Liter).

Stoßvorrat	80 Liter (640 Tassen)	Maße (BxTxH)	1305x652x1101 mm
Stundenleistung	145 Liter (1160 Tassen)	Wasseranschluß	Ja
Brühzeit	17 Min. / 40 Liter		

	Anschlußwert	Artikelnummer	Euro
Mit Filterkörben	400V 3N~ 50/60Hz 15120W	4.428.801.110	<u>6.446,00</u>



B40 L/R

Ausführung mit 1 Brühsystem und 1 Behälter links oder rechts (40 Liter).

Stoßvorrat	40 Liter (320 Tassen)	Maße (BxTxH)	803x652x1101 mm
Stundenleistung	145 Liter (1160 Tassen)	Wasseranschluß	Ja
Brühzeit	17 Min. / 40 Liter		

	Anschlußwert	Artikelnummer	Euro
Behälter links/ mit Filterkorb	400V 3N~ 50/60Hz 14960W	4.429.201.110	<u>4.750,00</u>
Behälter rechts/ mit Filterkorb	400V 3N~ 50/60Hz 14960W	4.429.801.110	<u>4.750,00</u>

B HW-Serie

Kaffee- und Teebrühschmaschinen mit integriertem Heißwassergerät in Tischausführung. Die Brühsung erfolgt in transportable Vorratsbehälter mit Schauglas. Ausgestattet mit digitaler Steuerung, über die nahezu alle Geräteparameter einfach eingestellt werden können (Brühsungen, Brühsausen, etc.), Tipptasten für unterschiedliche Brühsungen, Zeitschaltuhr, Entkalkungsanzeige, akustischem Signal bei Brühsende. Digitalanzeige für Heißwassertemperatur. Durch Endschalter gesichertem Brühskopf und Vorratsbehälter(n), zwei wassergeschützten Steckdosen je Brühsäule, CNS-Durchlauferhitzer und Trockengehschutz. Bestehend aus Brühsäule(n), Bodenplatte, Tropfblech, Vorratsbehälter Typ: VHG, Filtereinheit und Filterkorb. Mit Wasseranschluß.



B5 HW

Ausführung mit 1 Brühsystem und 2 Behälter (je 5 Liter) und einem gesondertem Heißwasserzapfhahn (230V = Verriegelt).

Stoßvorrat		Brühzeit	10 Min. / 5 Liter
Kaffee	10 Liter (80 Tassen)	Maße (BxTxH)	790x570x799 mm
Heißwasser	3 Liter	Wasseranschluß	Ja
Stundenleistung			
Kaffee	30 Liter (240 Tassen)		
Heißwasser	20 Liter		

	Anschlußwert	Artikelnummer	Euro
Mit Filterkörben	400V 3N~ 50/60Hz 5330W	4.102.601.110	<u>3.920,00</u>
Mit Filterkörben	230V~ 50/60Hz 3130W	4.153.103.110	<u>3.920,00</u>



B5 HW L/R

Ausführung mit 1 Brühsystem und 1 Behälter links oder rechts (5 Liter) und einem gesondertem Heißwasserzapfhahn (230V= Verriegelt).

Stoßvorrat		Brühzeit	10 Min. / 5 Liter
Kaffee	5 Liter (40 Tassen)	Maße (BxTxH)	546x570x799 mm
Heißwasser	3 Liter	Wasseranschluß	Ja
Stundenleistung			
Kaffee	30 Liter (240 Tassen)		
Heißwasser	20 Liter		

	Anschlußwert	Artikelnummer	Euro
Behälter links/ mit Filterkorb	400V 3N~ 50/60Hz 5265W	4.104.201.110	<u>3.319,00</u>
Behälter rechts/ mit Filterkorb	400V 3N~ 50/60Hz 5265W	4.105.801.110	<u>3.319,00</u>

B10 HW

Ausführung mit 1 Brühsystem und 2 Behälter (je 10 Liter) und einem gesondertem Heißwasserzapfhahn.



Stoßvorrat		Brühzeit	10 Min. / 10 Liter
Kaffee	20 Liter (160 Tassen)	Maße (BxTxH)	989x570x840 mm
Heißwasser	3,3 Liter	Wasseranschluß	Ja
Stundenleistung			
Kaffee	60 Liter (480 Tassen)		
Heißwasser	20 Liter		
Anschlußwert		Artikelnummer	Euro
Mit Filterkörben	400V 3N~ 50/60Hz 8380W	4.213.101.110	<u>4.575,00</u>

B10 HW L/R

Ausführung mit 1 Brühsystem und 1 Behälter links oder rechts (10 Liter) und einem gesondertem Heißwasserzapfhahn.



Stoßvorrat		Brühzeit	10 Min. / 10 Liter
Kaffee	10 Liter (80 Tassen)	Maße (BxTxH)	645x570x840 mm
Heißwasser	3,3 Liter	Wasseranschluß	Ja
Stundenleistung			
Kaffee	60 Liter (480 Tassen)		
Heißwasser	20 Liter		
Anschlußwert		Artikelnummer	Euro
Behälter links/ mit Filterkorb	400V 3N~ 50/60Hz 8290W	4.214.701.110	<u>3.830,00</u>
Behälter rechts/ mit Filterkorb	400V 3N~ 50/60Hz 8290W	4.216.301.110	<u>3.830,00</u>

B20 HW

Ausführung mit 1 Brühsystem und 2 Behälter (je 20 Liter) und einem gesondertem Heißwasserzapfhahn.



Stoßvorrat		Brühzeit	14 Min. / 20 Liter
Kaffee	40 Liter (320 Tassen)	Maße (BxTxH)	1173x600x947 mm
Heißwasser	4,6 Liter	Wasseranschluß	Ja
Stundenleistung			
Kaffee	90 Liter (720 Tassen)		
Heißwasser	20 Liter		
Anschlußwert		Artikelnummer	Euro
Mit Filterkörben	400V 3N~ 50/60Hz 11440W	4.323.104.110	<u>5.499,00</u>

B20 HW L/R

Ausführung mit 1 Brühsystem und 1 Behälter links oder rechts (20 Liter) und einem gesondertem Heißwasserzapfhahn.



Stoßvorrat		Brühzeit	14 Min. / 20 Liter
Kaffee	20 Liter (160 Tassen)	Maße (BxTxH)	739x600x947 mm
Heißwasser	4,6 Liter	Wasseranschluß	Ja
Stundenleistung			
Kaffee	90 Liter (720 Tassen)		
Heißwasser	20 Liter		
Anschlußwert		Artikelnummer	Euro
Mit Filterkorb	400V 3N~ 50/60Hz 11320W	4.324.601.110	<u>4.483,00</u>

B-Serie Wand

Kaffee- und Teebrühmaschinen in Wandausführung montiert auf eine Wandkonsole zur Verwendung in Verbindung mit Servierwagen. Die Brühung erfolgt in transportable Vorratsbehälter mit Schauglas. Ausgestattet mit digitaler Steuerung, über die nahezu alle Geräteparameter einfach eingestellt werden können (Brühmengen, Brühpausen, etc.), Tipptasten für unterschiedliche Brühmengen, Zeitschaltuhr, Entkalkungsanzeige, akustischem Signal bei Brühende. Durch Endschalter gesichertem Brühkopf und optionale Servierwagen, zwei wassergeschützten Steckdosen je Brühsäule, CNS-Durchlauferhitzer und Trockengehschutz. Bestehend aus Brühsäule(n), Wandkonsole(n). Serie B-W (L/R) zusätzlich mit Vorratsbehälter Typ: VHG, Filtereinheit und Filterkorb. Mit Wasseranschluß, ohne Servierwagen und Wandkonsole.

B5 W



Ausführung mit 1 Brühsystem und 2 Behälter (je 5 Liter).

Stoßvorrat	10 Liter (80 Tassen)	Maße (BxTxH)	970x540x740 mm
Stundenleistung	30 Liter (240 Tassen)	Wasseranschluß	Ja
Brühzeit	10 Min. / 5 Liter		

	Anschlußwert	Artikelnummer	Euro
Mit Filterkörben	230V~ 50/60Hz 3130W	4.102.003.110	<u>2.883,00</u>
Mit Filterkörben	400V 3N~ 50/60Hz 3130W	4.102.001.110	<u>2.883,00</u>

B5 W L/R



Ausführung mit 1 Brühsystem und 1 Behälter links oder rechts (5 Liter).

Stoßvorrat	5 Liter (40 Tassen)	Maße (BxTxH)	585x540x740 mm
Stundenleistung	30 Liter (240 tassen)	Wasseranschluß	Ja
Brühzeit	10 Min. / 5 Liter		

	Anschlußwert	Artikelnummer	Euro
Mit Filterkorb	230V~ 50/60Hz 3065W	4.101.403.110	<u>2.225,00</u>
Mit Filterkorb	400V 3N~ 50/60Hz 3065W	4.101.401.110	<u>2.225,00</u>

B10 W



Ausführung mit 1 Brühsystem und 2 Behälter (je 10 Liter).

Stoßvorrat	20 Liter (160 Tassen)	Maße (BxTxH)	1115x572x781 mm
Stundenleistung	60 Liter (480 Tassen)	Wasseranschluß	Ja
Brühzeit	10 Min. / 10 Liter		

	Anschlußwert	Artikelnummer	Euro
Mit Filterkörben	400V 3N~ 50/60Hz 6180W	4.212.501.110	<u>3.460,00</u>



B10 W L/R

Ausführung mit 1 Brühsystem und 1 Behälter links oder rechts (10 Liter).

Stoßvorrat	10 Liter (80 Tassen)	Maße (BxTxH)	658x572x781
Stundenleistung	60 Liter (480 Tassen)	mm	
Brühzeit	10 Min. / 10 Liter	Wasseranschluß	Ja
	Anschlußwert	Artikelnummer	Euro
Mit Filterkorb	400V 3N~ 50/60Hz 6090W	4.211.901.110	<u>2.599,00</u>



B20 W

Ausführung mit 1 Brühsystem und 2 Behälter (je 20 Liter).

Stoßvorrat	40 Liter (320 Tassen)	Maße (BxTxH)	1254x570x888 mm
Stundenleistung	90 Liter (720 Tassen)	Wasseranschluß	Ja
Brühzeit	14 Min. / 20 Liter		
	Anschlußwert	Artikelnummer	Euro
Mit Filterkörben	400V 3N~ 50/60Hz 9240W	4.322.401.110	<u>4.266,00</u>



B20 W L/R

Ausführung mit 1 Brühsystem und 1 Behälter links oder rechts (20 Liter).

Stoßvorrat	20 Liter (160 Tassen)	Maße (BxTxH)	742x570x888 mm
Stundenleistung	90 Liter (720 Tassen)	Wasseranschluß	Ja
Brühzeit	14 Min. / 20 Liter		
	Anschlußwert	Artikelnummer	Euro
Mit Filterkorb	400V 3N~ 50/60Hz 9120W	4.321.801.110	<u>3.166,00</u>



B40 W

Ausführung mit 1 Brühsystem und 2 Behälter (je 40 Liter).

Stoßvorrat	80 Liter (640 Tassen)	Maße (BxTxH)	1320x565x1042 mm
Stundenleistung	145 Liter (1160 Tassen)	Wasseranschluß	Ja
Brühzeit	17 Min. / 40 Liter		
	Anschlußwert	Artikelnummer	Euro
Mit Filterkorben	400V 3N~ 50/60Hz 15120W	4.431.101.110	<u>6.031,00</u>



B40 W L/R

Ausführung mit 1 Brühsystem und 1 Behälter links oder rechts (40 Liter).

Stoßvorrat	40 Liter (320 Tassen)	Maße (BxTxH)	775x565x1042 mm
Stundenleistung	145 Liter (1160 Tassen)	Wasseranschluß	Ja
Brühzeit	17 Min. / 40 Liter		
	Anschlußwert	Artikelnummer	Euro
Mit Filterkorb	400V 3N~ 50/60Hz 14960W	4.430.501.110	<u>4.263,00</u>

B HW-Serie Wand

Kaffee- und Teebrühmaschinen mit integriertem Heißwassergerät montiert auf eine Wandkonsole zur Verwendung in Verbindung mit Servierwagen. Die Brühung erfolgt in transportable Vorratsbehälter mit Schauglas. Ausgestattet mit digitaler Steuerung, über die nahezu alle Geräteparameter einfach eingestellt werden können (Brühmengen, Brühpausen, etc.), Tiptasten für unterschiedliche Brühmengen, Zeitschaltuhr, Entkalkungsanzeige, akustischem Signal bei Brühende. Digitalanzeige für Heißwassertemperatur. Durch Endschalter gesichertem Brühkopf und optionale Servierwagen, zwei wassergeschützten Steckdosen je Brühsäule, CNS-Durchlauferhitzer und Trockengehschutz. Bestehend aus Brühsäule(n), Wandkonsole(n). Serie B-HW-W (L/R) zusätzlich mit Vorratsbehälter Typ: VHG, Filtereinheit und Filterkorb. Mit Wasseranschluß, ohne Servierwagen und Wandkonsole.

B5 HW W



Ausführung mit 1 Brühsystem, 2 Behälter (je 5 Liter) und einem gesondertem Heißwasserzapfhahn.

Stoßvorrat		Brühzeit	10 Min. / 5 Liter
Kaffee	10 Liter (80 Tassen)	Maße (BxTxH)	1000x540x740 mm
Heißwasser	3 Liter	Wasseranschluß	Ja
Stundenleistung			
Kaffee	30 Liter (240 Tassen)		
Heißwasser	20 Liter		

	Anschlußwert	Artikelnummer	Euro
Mit Filterkörben	400V 3N~ 50/60Hz 5330W	4.108.801.110	<u>3.683,00</u>

B5 HW W L/R



Ausführung mit 1 Brühsystem, 1 Behälter links oder rechts (5 Liter) und einem gesondertem Heißwasserzapfhahn.

Stoßvorrat		Brühzeit	10 Min. / 5 Liter
Kaffee	5 Liter (40 Tassen)	Maße (BxTxH)	615x540x740 mm
Heißwasser	3 Liter	Wasseranschluß	Ja
Stundenleistung			
Kaffee	30 Liter (240 Tassen)		
Heißwasser	20 Liter		

	Anschlußwert	Artikelnummer	Euro
Mit Filterkorb	400V 3N~ 50/60Hz 5265W	4.107.701.110	<u>3.025,00</u>

B10 HW W



Ausführung mit 1 Brühsystem, 2 Behälter (je 10 Liter) und einem gesondertem Heißwasserzapfhahn.

Stoßvorrat		Brühzeit	10 Min. / 10 Liter
Kaffee	20 Liter (160 Tassen)	Maße (BxTxH)	1145x572x781 mm
Heißwasser	3,3 Liter	Wasseranschluß	Ja
Stundenleistung			
Kaffee	60 Liter (480 Tassen)		
Heißwasser	20 Liter		

	Anschlußwert	Artikelnummer	Euro
Mit Filterkörben	400V 3N~ 50/60Hz 8380W	4.219.401.110	<u>4.287,00</u>



B10 HW W L/R

Ausführung mit 1 Brühsystem, 1 Behälter links oder rechts (10 Liter) und einem gesondertem Heißwasserzapfhahn.

Stoßvorrat		Brühzeit	10 Min. / 10 Liter
Kaffee	10 Liter (80 Tassen)	Maße (BxTxH)	688x572x781 mm
Heißwasser	3,3 Liter	Wasseranschluß	Ja
Stundenleistung			
Kaffee	60 Liter (480 Tassen)		
Heißwasser	20 Liter		

	Anschlußwert	Artikelnummer	Euro
Mit Filterkorb	400V 3N~ 50/60Hz 8290W	4.218.201.110	<u>3.422,00</u>



B20 HW W

Ausführung mit 1 Brühsystem, 2 Behälter (je 20 Liter) und einem gesondertem Heißwasserzapfhahn.

Stoßvorrat		Brühzeit	14 Min. / 20 Liter
Kaffee	40 Liter (320 Tassen)	Maße (BxTxH)	1254x570x888 mm
Heißwasser	4,6 Liter	Wasseranschluß	Ja
Stundenleistung			
Kaffee	90 Liter (720 Tassen)		
Heißwasser	20 Liter		

	Anschlußwert	Artikelnummer	Euro
Mit Filterkörben	400V 3N~ 50/60Hz 11440W	4.327.601.110	<u>5.042,00</u>



B20 HW W L/R

Ausführung mit 1 Brühsystem, 1 Behälter links oder rechts (20 Liter) und einem gesondertem Heißwasserzapfhahn.

Stoßvorrat		Brühzeit	14 Min. / 20 Liter
Kaffee	20 Liter (160 Tassen)	Maße (BxTxH)	742x570x888 mm
Heißwasser	4,6 Liter	Wasseranschluß	Ja
Stundenleistung			
Kaffee	90 Liter (720 Tassen)		
Heißwasser	20 Liter		

	Anschlußwert	Artikelnummer	Euro
Mit Filterkorb	400V 3N~ 50/60Hz 11320W	4.326.401.110	<u>3.940,00</u>

Vorratsbehälter

Behälter doppelwandig, in isolierter, unbeheizter oder beheizter Ausführung. Die beheizte Ausführung optional mit zweitem Auslaufhahn oder als Teebehälter. Alle Vorratsbehälter komplett mit Deckel, Mischplatte, Non-Drip-Hahn und Schauglas. Ohne Mischrohr.



V

Ohne Elektroheizung und Schauglas. Vollständig isoliert, für heiße und kalte Getränke.

	Stoßvorrat	Maße (øxH)	Artikelnummer	Euro
V 5	5 liter	210x445 mm	8.411.001.520	<u>611,00</u>
V 10	10 liter	286x464 mm	8.421.001.520	<u>715,00</u>



VG

Ohne Elektroheizung, vollständig isoliert, für heiße und kalte Getränke mit Schauglas.

	Stoßvorrat	Maße (øxH)	Artikelnummer	Euro
V 5	5 liter	210x445 mm	8.410.901.520	<u>511,00</u>
V 10	10 liter	286x464 mm	8.420.901.520	<u>598,00</u>
VG 20	20 liter	374x510 mm	8.430.901.520	<u>805,00</u>
VG 40	40 liter	423x629 mm	8.440.901.520	<u>1.172,00</u>



VHG

Mit Elektroheizung und Schauglas.

	Stoßvorrat	Maße (øxH)	Anschlußwert	Artikelnummer	Euro
VHG 5	5 liter	210x445 mm	230V~ 50/60Hz 65W	8.410.101.720	<u>419,00</u>
VHG 10	10 liter	286x464 mm	230V~ 50/60Hz 90W	8.420.101.720	<u>576,00</u>
VHG 20	20 liter	374x510 mm	230V~ 50/60Hz 120W	8.430.101.720	<u>706,00</u>
VHG 40	40 liter	423x629 mm	230V~ 50/60Hz 160W	8.440.101.720	<u>1.172,00</u>



VHG D

Mit Elektroheizung, Schauglas und zweitem Non-Drip-Hahn.

	Stoßvorrat	Maße (øxH)	Anschlußwert	Artikelnummer	Euro
VHG 5 D	5 liter	210x445 mm	230V~ 50/60Hz 65W	8.410.401.720	<u>569,00</u>
VHG 10 D	10 liter	286x464 mm	230V~ 50/60Hz 90W	8.420.401.720	<u>718,00</u>
VHG 20 D	20 liter	374x510 mm	230V~ 50/60Hz 120W	8.430.401.720	<u>862,00</u>
VHG 40 D	40 liter	423x629 mm	230V~ 50/60Hz 160W	8.440.401.720	<u>1.397,00</u>



NAK

Komplette Brüheinheit. Bestehend aus Vorratsbehälter (VHG) und Filterpfanne mit Filterkorb, Sprühddeckel und Mischrohr.

	Stoßvorrat	Maße (øxH)	Anschlußwert	Artikelnummer	Euro
NAK 5	5 liter	210x573 mm	230V~ 50/60Hz 65W	4.141.103.110	662,00
NAK 10	10 liter	286x617 mm	230V~ 50/60Hz 90W	4.241.703.110	867,00
NAK 20	20 liter	374x706 mm	230V~ 50/60Hz 120W	4.342.303.110	1.106,00
NAK 40	40 liter	423x856 mm	230V~ 50/60Hz 160W	4.442.903.110	1.774,00



Korbfilterpapier

Karton je 250 Stück.

	Maße (ø)	Artikelnummer	Euro
B5 (HW)	110/360 mm	7.150.102.301	31,00
		6 Stück*	30,00
		12 Stück*	29,00
B10 (HW)	152/437 mm	7.150.103.301	33,50
		6 Stück*	32,50
		12 Stück*	31,50
B20 (HW)	203/535 mm	7.150.104.301	53,00
		6 Stück*	51,00
		12 Stück*	49,00
B40	280/635 mm	7.150.105.301	101,00
		6 Stück*	98,00
		12 Stück*	96,00

* Einzelpreise ab



Rundfilterpapier

Karton je 250 Stück.

	Maße (ø)	Artikelnummer	Euro
B5 (HW)	172 mm	7.150.503.301	14,00
		6 Stück*	13,00
		12 Stück*	12,00
B10 (HW)	244 mm	7.150.507.301	15,20
		6 Stück*	14,20
		12 Stück*	13,20
B20 (HW)	330 mm	7.150.505.301	22,70
		6 Stück*	21,70
		12 Stück*	20,70
B40	400 mm	7.150.508.301	35,00
		6 Stück*	34,00
		12 Stück*	33,00

* Einzelpreise ab

Mikrofeinfilter



Für Dauergebrauch statt Filterpapier. Aus rostfreiem Stahl.

	Maße (ø)	Artikelnummer	Euro
B5 (HW)	172 mm	7.110.203.101	<u>91,00</u>
B10 (HW)	244 mm	7.110.303.101	<u>104,00</u>
B20 (HW)	330 mm	7.110.403.101	<u>188,00</u>
B40	400 mm	7.110.503.101	<u>297,00</u>

Servierwagen



Behälterwagen zum Transport von Vorratsbehältern bis 40 Liter. Bestehend aus 1 Rück- und 2 Seitenwänden. Ausgestattet mit vier Lenkrollen, davon zwei bremsbar. Höhenversetzbares Tropfblech bis zu einer Zapfhöhe von 300 mm. Drei Einschübe für Standardgeschirrkörbe 500x500 mm. Höhe bis Behälterabstellfläche 850/985 mm. Ohne Geschirrkörbe. Aus rostfreiem Stahl.

	Maße (ø)	Artikelnummer	Euro
10S	615x700x850 mm	7.011.301.201	<u>1.090,00</u>
20S	615x700x985 mm	7.011.701.201	<u>1.157,00</u>

Servierwagen 30S



Behälterwagen mit vier Lenkrollen davon zwei bremsbar. Bestehend aus 1 Rück- und 2 Seitenwänden. Fixiernocken für Vorratsbehälter und seitliches Klappbord mit Bügel für Müllbeutel. Einschübe für Geschirrkörbe 500x500 mm und Gastronormbehälter (beide nicht im Lieferumfang). Aus rostfreiem Stahl.

Maße (ø)	Artikelnummer	Euro
1000x700x985 mm	7.012.101.201	<u>2.174,00</u>

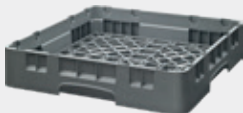
Parkbügel



Zum Fixieren des Servierwagens.

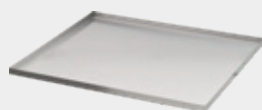
Artikelnummer	Euro
7.110.621.101	<u>31,00</u>

PVC Geschirrkorb



Für 10S, 20S und 30S.

	Maße (BxTxH)	Artikelnummer	Euro
Für Tassen und Besteck	500x500x105 mm	7.130.920.101	<u>60,50</u>
Für Untertassen und Teller	500x500x105 mm	7.130.921.101	<u>73,50</u>



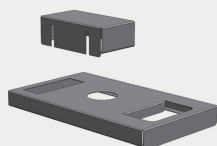
Einlegeboden

Für 10S, 20S und 30S. Kann unter den Geschirrspülkörben platziert werden und verhindert so das Durchtropfen aus diesen.

Maße (BxTxH)
505x505x20 mm

Artikelnummer
7.130.926.101

Euro
208,00



Wandkonsole

Für Brüksäule. Aus rostfreiem Stahl.

B W 5/10

B W 20/40 - B HW W 5/10/20

Artikelnummer
7.110.220.501

Euro
147,00

7.110.227.501

155,00

Erhöhte Bodenplatte

Zapfhöhe bis 340 mm.



	Maße (BxTxH)	Artikelnummer	Euro
B5	632x228x170 mm	7.110.226.501	<u>326,00</u>
B5 L/R	451x228x170 mm	7.110.243.501	<u>408,00</u>
B5 HW	790x358x170 mm	7.110.228.501	<u>615,00</u>
B5 HW L/R	545x358x170 mm	7.110.244.501	<u>528,00</u>
B10	877x300x170 mm	7.110.327.501	<u>457,00</u>
B10 L/R	547x300x170 mm	7.110.343.501	<u>487,00</u>
B10 HW	911x358x170 mm	7.110.329.501	<u>554,00</u>
B10 HW L/R	606x358x170 mm	7.110.344.501	<u>599,00</u>
B20 (HW)	1081x388x150 mm	7.110.427.501	<u>646,00</u>
B20 (HW) L/R	695x388x150 mm	7.110.443.501	<u>693,00</u>
B40	1220x440x150 mm	7.110.527.501	<u>1.145,00</u>
B40 L/R	760x440x150 mm	7.110.543.501	<u>826,00</u>

Tropfblech

Aus rostfreiem Stahl.



	Maße (BxTxH)	Artikelnummer	Euro
VHG D	266x162x32 mm	7.110.603.501	<u>243,00</u>
B5	629x162x32 mm	7.110.213.501	<u>142,00</u>
B5 L/R	449x162x32 mm	7.110.246.501	<u>146,00</u>
B5 HW	787x162x32 mm	7.110.229.501	<u>156,00</u>
B5 HW L/R	543x162x32 mm	7.110.247.501	<u>179,00</u>
B10	874x162x32 mm	7.110.311.501	<u>156,00</u>
B10 L/R	571x162x32 mm	7.110.346.501	<u>157,00</u>
B10 HW	908x162x32 mm	7.110.326.501	<u>173,00</u>
B10 HW L/R	603x162x32 mm	7.110.347.501	<u>185,00</u>
B20 (HW)	1078x162x32 mm	7.110.412.501	<u>185,00</u>
B20 (HW) L/R	692x162x32 mm	7.110.446.501	<u>209,00</u>
B40	1217x162x32 mm	7.110.513.501	<u>254,00</u>
B40 L/R	758x162x32 mm	7.110.546.501	<u>308,00</u>



Tropfblech Säule B HW W

Aus rostfreiem Stahl.

Für Kannen

Für Airpot Furento und Isolierkannen

Artikelnummer

7.110.330.501

7.110.331.501

Euro

353,00

353,00



Teefilter

Für Vorratsbehälter.

5 Liter Behälter

10 Liter Behälter

20 Liter Behälter

40 Liter Behälter

Maße (H)

180 mm

190 mm

229 mm

325 mm

Artikelnummer

7.110.207.101

7.110.306.101

7.110.406.101

7.110.506.101

Euro

144,00

161,00

175,00

232,00



Teebrüh-Aufsatzrohr

Für Vorratsbehälter.

5 Liter Behälter

10 Liter Behälter

20 Liter Behälter

40 Liter Behälter

Maße (H)

157 mm

197 mm

236 mm

267 mm

Artikelnummer

7.110.208.501

7.110.307.501

7.110.407.101

7.110.507.101

Euro

118,00

137,00

144,00

222,00



Mischrohr

Für Vorratsbehälter.

5/10 Liter Behälter

20 Liter Behälter

40 Liter Behälter

Artikelnummer

7.110.210.101

7.110.409.101

7.110.509.101

Euro

26,50

39,50

48,50



Schwenkauslauf

Aus rostfreiem Stahl. Zum Befüllen von (Isolier)Kannen und Airpot Furento.

Artikelnummer

7.093.100.101

Euro

138,00



Schnellzapfschlauch

Zum Befüllen von Tassen und Kannen.

Maße (L)
1,5 m

Artikelnummer
7.110.620.101

Euro
122,00



Filterpfanne

B5 (HW)
B10 (HW)
B20 (HW)
B40

Artikelnummer
7.110.201.501
7.110.301.501
7.110.401.501
7.110.501.501

Euro
146,00
173,00
264,00
347,00



Filterkorb

Für die Verwendung von Korbfilterpapier.

	Maße (ø)
B5 (HW)	118/198 mm
B10 (HW)	161/270 mm
B20 (HW)	212/363 mm
B40	290/398 mm

Artikelnummer
7.110.245.501
7.110.345.501
7.110.445.501
7.110.545.501

Euro
61,50
70,00
86,00
165,00



Fixiersatz Behälter

Für B(HW)-serie. Zum Fixieren eines Vorratsbehälters auf Servierwagen oder Bodenplatte.

Fixiersatz für Servierwagen/Bodenplatte
Fixiernocken (4 Stück) für Behälter

Artikelnummer
7.110.608.101
7.110.609.101

Euro
50,00
16,30



Zentriernocken

3 Stück.

Artikelnummer
7.110.611.101

Euro
6,40



Sprühdeckel

Für Filterpfanne.

B5 (HW)
B10 (HW)
B20 (HW)
B40

Artikelnummer
7.110.204.501
7.110.304.501
7.110.404.501
7.110.504.501

Euro
77,00
101,00
147,00
206,00



Einzelwanddeckel

Für Vorratsbehälter VHG.

VHG 5

VHG 10

VHG 20

VHG 40

Artikelnummer

7.110.211.501

7.110.309.501

7.110.410.501

7.110.510.501

Euro

51,00

56,00

77,00

161,00



Doppelwanddeckel

Isoliert. Für Vorratsbehälter V und VG

V 5/VG 5

V 10/VG 10

VG 20

VG 40

Artikelnummer

7.110.212.101

7.110.310.101

7.110.411.101

7.110.511.101

Euro

125,00

149,00

215,00

277,00



Verschlussdeckel

Für alle Behälter. Aus Kunststoff.

B5 (HW)

B10 (HW)

B20 (HW)

Artikelnummer

7.110.241.101

7.110.336.101

7.110.438.101

Euro

58,00

64,00

87,00



Mischplatte

Für Vorratsbehälter.

5 Liter Behälter

10 Liter Behälter

20 Liter Behälter

40 Liter Behälter

Artikelnummer

7.110.209.101

7.110.308.101

7.110.408.101

7.110.508.101

Euro

32,00

42,50

61,50

77,00

HWA 3

Heißwassergeräte ausgestattet mit LED-Display, thermostatischer Temperaturreglung und Trockengehschutz. Einstellmöglichkeit der Heißwassertemperatur und Kochwassertaste. Wahlweiser Betrieb mit oder ohne Wasseranschluß. Inklusive Tropfblech.



HWA 3

Manueller Heißwasserhahn. Edelstahlausführung. Mit und ohne Wasseranschluß.

Stoßvorrat	3 Liter	Zapfhöhe	155-190 mm
Stundenleistung	15 Liter	Wasseranschluß	Ja

Anschlußwert	Maße (BxTxH)	Artikelnummer	Euro
230V~ 50/60Hz 2000W	240x375x395 mm	8.060.350.31002	<u>670,00</u>

HWA-Serie Rund

Heißwassergeräte ausgestattet mit LED-Display, thermostatischer Temperaturreglung und Trockengehschutz. Einstellmöglichkeit der Heißwassertemperatur und Kochwassertaste. Wahlweiser Betrieb mit oder ohne Wasseranschluß. Inklusive Tropfblech.



HWA 8

Manueller Heißwasserhahn. Edelstahlausführung. Mit und ohne Wasseranschluß.

Stoßvorrat	8 Liter	Zapfhöhe	150-190 mm
Stundenleistung	25 Liter	Wasseranschluß	Ja

Anschlußwert	Maße (BxTxH)	Artikelnummer	Euro
230V~ 50/60Hz 2500W	317x407x456 mm	8.060.310.31002	<u>629,00</u>



HWA 12

Manueller Heißwasserhahn. Edelstahlausführung. Mit und ohne Wasseranschluß.

Stoßvorrat	12 Liter	Zapfhöhe	150-190 mm
Stundenleistung	25 Liter	Wasseranschluß	Ja

Anschlußwert	Maße (BxTxH)	Artikelnummer	Euro
230V~ 50/60Hz 2500W	317x407x540 mm	8.060.320.31002	<u>663,00</u>

HWA-Serie

Heißwassergeräte ausgestattet mit LCD-Display, thermostatischer Temperaturreglung, CNS-Heizelementen und Trockengehschutz. Umfangreiche Einstellmöglichkeiten wie Heißwassertemperatur und Energiesparmodus. Inklusive Tropfblech.



HWA 6

Manueller Heißwasserhahn. Edelstahl ausführung. Mit Wasseranschluß.

Stoßvorrat	5,6 Liter	Zapfhöhe	170 mm
Stundenleistung	30 Liter	Wasserdruck	min. 1 Bar
		Wasseranschluß	Ja

Anschlußwert	Maße (BxTxH)	Artikelnummer	Euro
230V~ 50/60Hz 2830W	242x443x435 mm	8.060.130.31002	<u>1.052,00</u>



HWA 6D

Zwei Tasten gesteuerte, frei programmierbare Ausgabemengen sowie Freilauf. Edelstahl ausführung. Mit Wasseranschluß.

Stoßvorrat	5,6 Liter	Zapfhöhe	140 mm
Stundenleistung	30 Liter	Wasserdruck	min. 1 Bar
		Wasseranschluß	Ja

Anschlußwert	Maße (BxTxH)	Artikelnummer	Euro
230V~ 50/60Hz 2830W	242x443x435 mm	8.060.140.31002	<u>1.175,00</u>



HWA 14

Manueller Heißwasserhahn. Edelstahl ausführung. Mit Wasseranschluß.

Stoßvorrat	13,1 Liter	Zapfhöhe	170 mm
Stundenleistung	30 Liter	Wasserdruck	min. 1 Bar
		Wasseranschluß	Ja

Anschlußwert	Maße (BxTxH)	Artikelnummer	Euro
230V~ 50/60Hz 2830W	242x568x501 mm	8.060.150.31002	<u>1.156,00</u>



HWA 14D

Zwei Tasten gesteuerte, frei programmierbare Ausgabemengen sowie Freilauf. Edelstahl ausführung. Mit Wasseranschluß.

Stoßvorrat	13,1 Liter	Zapfhöhe	140 mm
Stundenleistung	30 Liter	Wasserdruck	min. 1 Bar
		Wasseranschluß	Ja

Anschlußwert	Maße (BxTxH)	Artikelnummer	Euro
230V~ 50/60Hz 2830W	242x568x501 mm	8.060.170.31002	<u>1.281,00</u>



HWA 21

Manueller Heißwasserhahn. Edelstahlausführung. Mit Wasseranschluß.

Stoßvorrat	20,7 Liter	Zapfhöhe	200 mm
Stundenleistung		Wasserdruck	min. 1 Bar
230V	30 Liter	Wasseranschluß	Ja
400V	60 Liter		

Anschlußwert	Maße (BxTxH)	Artikelnummer	Euro
230V~ 50/60Hz 2830W	242x568x635 mm	8.060.190.31002	<u>1.357,00</u>
400V 3N~ 50/60Hz 5615W	242x568x635 mm	8.060.200.11002	<u>1.605,00</u>

HM-Serie

Elektrisch beheizte doppelwandige Getränkeerwärmer für Milch. Indirekte Erwärmung der Milch über Wasserbad. Ausgestattet mit regelbarem Thermostat, Betriebskontrollleuchte, Wasserstandanzeige, Deckel, CNS-Heizkörper, Trockengeschutz, Schauglas, Non-Drip Hahn und Rühr-/Peilstab.



HM 505

Ohne Wasseranschluß.

Stoßvorrat	5 Liter	Maße (øxH)	210x423 mm
Aufheizzeit	20 Min.	Anschlußwert	230V~ 50/60Hz 2090W
		Artikelnummer	Euro
		8.513.001.310	<u>1.058,00</u>



HM 510

Ohne Wasseranschluß.

Stoßvorrat	10 Liter	Maße (øxH)	290x438 mm
Aufheizzeit	25 Min.	Anschlußwert	230V~ 50/60Hz 2850W
		Artikelnummer	Euro
		8.523.001.310	<u>1.463,00</u>



HM 520

Ohne Wasseranschluß.

Stoßvorrat	20 Liter	Maße (øxH)	377x458 mm
Aufheizzeit	55 Min.	Anschlußwert	230V~ 50/60Hz 2850W
		Artikelnummer	Euro
		8.533.001.310	<u>1.743,00</u>

HCM-Serie

Elektrisch beheizter doppelwandiger Getränkeerwärmer für Schokoladenmilch. Indirekte Erwärmung der Milch über Wasserbad. Ausgestattet mit regelbarem Thermostat, Betriebskontrollleuchte, Deckel, Wasserstandanzeige, CNS-Heizkörper, Trockengehschutz, Schauglas, Non-Drip Hahn und magnetischem Rührsystem.



HCM 510

Ohne Wasseranschluß.

Stoßvorrat 10 Liter
Aufheizzeit 25 Min.

Maße (øxH) 290x438 mm
Anschlußwert 230V~ 50/60Hz 2850W

Artikelnummer	Euro
8.523.501.510	<u>1.817,00</u>

Zubehör Heißwassergeräte



Deckel

Für HWA 6
Für HWA 14 und 21

Artikelnummer	Euro
7.093.250.101	<u>46,00</u>
7.093.251.101	<u>58,00</u>

Schnellfiltergeräte

Für den Einsatz auf Schiffen. Inklusive Kannen aus rostfreiem Stahl, Edelstahlfilterpfanne, Schlingerrand und Fixiersatz.



Mondo

Ausführung mit 1 Brühsystem und 2 Warmhalteplatten.

Stoßvorrat	2 Kannen (24 Tassen)	Brühzeit	5 Min. / 1 Kanne
Stundenleistung	18 Liter (144 Tassen)	Wasseranschluß	Nein

Anschlußwert	Maße (BxTxH)	Artikelnummer	Euro
230V~ 50/60Hz 2140W	195x406x446 mm	4.010.440.110	<u>751,00</u>
110-127V~ 50/60Hz 1875W	195x406x446 mm	4.010.441.110	<u>878,00</u>



Matic

Ausführung mit 1 Brühsystem und 2 Warmhalteplatten.

Stoßvorrat	2 Kannen (24 Tassen)	Brühzeit	6 Min. / 1 Kanne
Stundenleistung	15 Liter (120 Tassen)	Wasseranschluß	Ja

Anschlußwert	Maße (BxTxH)	Artikelnummer	Euro
230V~ 50/60Hz 2140W	195x406x446 mm	4.010.640.110	<u>912,00</u>
110-127V~ 50/60Hz 1875W	195x406x446 mm	4.010.641.110	<u>1.038,00</u>

Zubehör Schiffsgeräte



Schlingerrand

Für Mondo und Matic. Geeignet für Glaskannen und Stahlkannen. Aus Kunststoff.

Artikelnummer	Euro
7.092.602.201	<u>48,50</u>



Fixiersatz Mondo/Matic

Für Mondo und Matic. Zum Fixieren der Maschine auf Oberfläche.

Artikelnummer	Euro
7.092.644.101	<u>32,00</u>

Rundfiltergeräte

Für den Einsatz auf Schiffen. Mit Wasseranschluß. Die Brühung erfolgt in transportable Vorratsbehälter mit Schauglas. Ausgestattet mit Befestigungswinkeln, digitaler Steuerung, Entkalkungsanzeige, Gesamt- und Tagesmengenähler, akustischem Signal bei Brühende, Zeitschaltuhr und optimalen Sicherheitsvorrichtungen. Bestehend aus Brühsäule, Bodenplatte, Tropfblech und zusätzlich mit Vorratsbehälter Typ: VHG, Filtereinheit und Filterkorb.



B5

Ausführung mit 1 Brühsystem und 2 Behälter je 5 Liter.

Anschlußwert	Artikelnummer	Euro
440V3/230V~ 50/60Hz 3700W	4.150.640.110	<u>4.267,00</u>
440V3/115V~ 50/60Hz 3700W	4.150.841.110	<u>4.483,00</u>



B10

Ausführung mit 1 Brühsystem und 2 Behälter je 10 Liter.

Anschlußwert	Artikelnummer	Euro
440V3/230V~ 50/60Hz 7400W	4.250.540.110	<u>5.037,00</u>
440V3/115V~ 50/60Hz 7400W	4.250.741.110	<u>5.275,00</u>



B5 HW

Ausführung mit 1 Brühsystem, 2 Behälter je 5 Liter und einem gesonderten Heißwasserzapfhan.

Anschlußwert	Artikelnummer	Euro
440V3/230V~ 50/60Hz 6300W	4.151.040.110	<u>5.406,00</u>



B10 HW

Ausführung mit 1 Brühsystem, 2 Behälter je 10 Liter und einem gesonderten Heißwasserzapfhan.

Anschlußwert	Artikelnummer	Euro
440V3/230V~ 50/60Hz 10000W	4.250.940.110	<u>5.891,00</u>
440V3/115V~ 50/60Hz 10000W	4.251.141.110	<u>6.054,00</u>

Behälter

Doppelwandige, beheizte Ausführung. Ausgestattet mit Befestigungsnocken, Schauglas, Deckel, Mischplatte und Non-Drip Hahn.



VHG 5

Inhalt 5 Liter.

Anschlußwert

230V~ 50/60Hz 65W

115V~ 50/60Hz 65W

Artikelnummer

8.410.140.620

8.410.141.620

Euro

610,00

662,00



VHG 10

Inhalt 10 Liter.

Anschlußwert

230V~ 50/60Hz 90W

115V~ 50/60Hz 90W

Artikelnummer

8.420.140.620

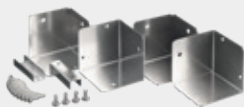
8.420.141.620

Euro

735,00

756,00

Zubehör Schiffsgeräte



Fixiersatz

Für B(HW)-serie. Zum Fixieren einer Bodenplatte und eines Tropfblechs auf Oberfläche.

Artikelnummer

7.110.613.501

Euro

64,00



Fixiersatz Behälter

Für B(HW)-serie. Zum Fixieren eines Vorratsbehälters auf Servierwagen oder Bodenplatte.

Artikelnummer

7.110.608.101

Euro

50,00

Fixiersatz für Servierwagen/Bodenplatte

7.110.609.101

16,30

Fixiernocken (4 Stück) für Behälter

Kannen



Glaskanne

1,7 Liter. Mit Klappdeckel.

1 Kanne im Karton
10 Stück im Umkarton

Artikelnummer	Euro
7.170.602.101	<u>21,60</u>
7.170.602.102	<u>183,00</u>



Kanne aus rostfreiem Stahl

Mit Klappdeckel.

Inhalt
1,7 liter
2,2 liter

Artikelnummer	Euro
7.170.901.401	<u>33,50</u>
7.170.902.301	<u>46,00</u>

Isolierkannen



Airpot Furento

2,2 Liter. Mit Druckhebel.

Maße (øxH) 164x378 mm

Edelstahlinnenzyylinder, aus rostfreiem Stahl
Glaseinsatz, aus rostfreiem Stahl
Glaseinsatz, Kunststoff-Mantel
Glaseinsatz, Kunststoff-Mantel
Glaseinsatz, Kunststoff-Mantel
Edelstahlinnenzyylinder, Metallmantel
Edelstahlinnenzyylinder, Metallmantel
Edelstahlinnenzyylinder, Metallmantel

Farben	Artikelnummer	Euro
	7.171.331.101	<u>100,00</u>
	7.171.330.101	<u>92,50</u>
Schwarz	7.171.336.101	<u>92,50</u>
Rot	7.171.337.101	<u>92,50</u>
Blau	7.171.338.101	<u>92,50</u>
Grün-Metallic	7.171.331.110	<u>100,00</u>
Rot-Metallic	7.171.331.113	<u>100,00</u>
Schwarz-Metallic	7.171.331.114	<u>100,00</u>



Tropfblech

Für Airpot Furento.

Artikelnummer	Euro
7.093.511.101	<u>15,20</u>



Schwamm

Für Tropfblech Airpot Furento.

12 Stück

Artikelnummer
7.093.516.101

Euro
12,70



Airpotstation

Für 2x Furento und Zutaten. Durchmesser Becheraufnahme 76mm.

Maße (BxTxH)
615x325x155 mm

Artikelnummer
7.211.005.201

Euro
117,00



Isolierkanne

Doppelwandig, Edelstahl mit Drehdeckel.

Inhalt	Maße (øxH)	Farben	Artikelnummer	Euro
0,9 liter	150x125+20 mm	Schwarz	7.171.340.101	<u>69,00</u>
1,0 liter	145x160+20 mm	Schwarz	7.171.323.201	<u>32,50</u>
1,2 liter	145x180+20 mm	Schwarz	7.171.323.206	<u>34,00</u>
1,5 liter	145x200+20 mm	Schwarz	7.171.320.201	<u>35,50</u>
2,0 liter	145x235+20 mm	Schwarz	7.171.321.201	<u>43,00</u>



Isolierkanne Spezial-Deckel

Doppelwandig, Edelstahl mit Spezial Deckel zum direkten Brühen in die Kanne ohne Entfernen des Deckels.

Inhalt	Maße (øxH)	Farben	Artikelnummer	Euro
1,0 liter	145x175 mm	Schwarz	7.171.323.208	<u>36,50</u>
1,5 liter	145x215 mm	Schwarz	7.171.321.202	<u>48,00</u>
2,0 liter	145x250 mm	Schwarz	7.171.322.205	<u>50,50</u>



Qline

Isolierkanne, doppelwandig. Aus rostfreiem Stahl.

Inhalt	Maße (øxH)	Artikelnummer	Euro
0,3 liter - Qline S	105x137 mm	7.171.333.101	<u>36,00</u>
0,6 liter - Qline M	105x187 mm	7.171.334.101	<u>39,00</u>
1,0 liter - Qline L	105x254 mm	7.171.335.101	<u>43,50</u>

Zahlungssysteme und Zubehör



MDB Service Set Esprecious

Das Set beinhaltet das Interface, welches die Kommunikation (MDB) zwischen dem Abrechnungssystem und der Esprecious ermöglicht. Wenn ein eigenes Abrechnungssystem verwendet wird ist das MDB Service Set auch notwendig. Gilt nicht für die Ausführungen Esprecious L.

Zu verwenden mit weißem Edelstahl Modell

Zu verwenden mit dunklem Edelstahl Modell (erhältlich seit 07-2017)

Artikelnummer	Euro
7.270.603.101	<u>166,00</u>
7.270.616.101	<u>166,00</u>



MDB Service Set Sego

Das Set beinhaltet das Interface, welches die Kommunikation (MDB) zwischen dem Abrechnungssystem und der Sego ermöglicht. Wenn ein eigenes Abrechnungssystem verwendet wird ist das MDB Service Set auch notwendig.

Gilt nur für das Modell Sego 12

Für Sego L-Version: nur dieses Kabel bestellen

Artikelnummer	Euro
7.270.615.101	<u>134,00</u>
7.270.636.101	<u>16,90</u>



MDB Service Set Bolero

Set, mit Schnittstelle, die die Kommunikation zwischen dem Bolero 11, 21, 32 oder 43 und Münzautomaten ermöglicht. Das MDB-Service-Set wird auch benötigt, wenn ein proprietäres (Münz-)System verwendet wird.

Artikelnummer	Euro
7.270.124.101	<u>144,00</u>



Token für Münzprüfer / -wechsler

Beutel mit 100 Stück.

Artikelnummer	Euro
7.290.102.101	<u>100,00</u>

Wasserfiltersysteme

Der PURITY C Quell ST steht mit fünf verschiedenen Filtergrößen für eine zuverlässige Reduktion der Karbonathärte und somit von Kalk bildenden Substanzen. Zudem entfernt er unerwünschte Geschmacks- und Geruchsstoffe und Partikel. Dadurch sorgt er für optimale Produktqualität und lange Maschinenlaufzeiten. Die PURITY C Quell ST Filter überzeugen durch ihre einfache Handhabung und Montage auch bei beengten Einbauverhältnissen.

PURITY Filterkopfset



PURITY Filterkopfset bestehend aus Filterkopf PURITY C 0-70% variablem Verschnitt, Spülventil integriert, Bypass variabel einstellbar, Wandhalterung, Karbonathärte-Testset und Rückflußverhinderer. 3/8".

Anschlussschlauch 3/8" auf 3/4" – 150 cm
Anschlussschlauch 3/8" auf 3/4" – 10 cm

Artikelnummer	Euro
7.980.000.140	<u>92,00</u>
6.980.000.662	<u>18,00</u>
6.980.000.663	<u>11,90</u>

PURITY C50 Quell ST



Wasserfilter mit einer Kapazität Kaffee- / Espresso- / Vendingmaschinen bei einer Karbonathärte von 10 °dH / Verschnitt-Einstellung 40 % von 960 Litern.

Artikelnummer	Euro
7.980.000.141	<u>63,00</u>

PURITY C150 Quell ST



Wasserfilter mit einer Kapazität Kaffee- / Espresso- / Vendingmaschinen bei einer Karbonathärte von 10 °dH / Verschnitt-Einstellung 40 % von 2.408 Litern.

Artikelnummer	Euro
7.980.000.142	<u>93,00</u>

PURITY C300 Quell ST



Wasserfilter mit einer Kapazität Kaffee- / Espresso- / Vendingmaschinen bei einer Karbonathärte von 10 °dH / Verschnitt-Einstellung 40 % von 4.000 Litern.

Artikelnummer	Euro
7.980.000.143	<u>140,00</u>

PURITY C500 Quell ST



Wasserfilter mit einer Kapazität Kaffee- / Espresso- / Vendingmaschinen bei einer Karbonathärte von 10 °dH / Verschnitt-Einstellung 40 % von 6.800 Litern.

Artikelnummer	Euro
7.980.000.144	<u>216,00</u>



PURITY C1100 Quell ST

Wasserfilter mit einer Kapazität Kaffee- / Espresso- / Vendingmaschinen bei einer Karbonathärte von 10 °dH / Verschnitt-Einstellung 40 % von 11.500 Litern.

Artikelnummer	Euro
7.980.000.145	<u>303,00</u>



AquaAroma Crema

SPRSO Wasserfilter "AquaAroma Crema".

Artikelnummer	Euro
7.980.000.193	<u>9,50</u>

Pflegeprodukte



Renegite

Entkalkungsmittel.

Mindestabnahmemengen

1 Umkarton: Beinhaltet 4 Karton je 15 Beutel,
Inhalt: 50 Gramm pro Beutel
Karton mit 10 Dosen à 1 Kilogramm = 10 Kilogramm

Artikelnummer	Euro
7.190.101.212	<u>59,00</u>
7.190.102.201	<u>142,00</u>



Cleaner

Entferner für Kaffee- und Teerückstände.

Mindestabnahmemengen

1 Umkarton: Beinhaltet 4 Karton je 15 Beutel
Inhalt: 15 Gramm pro Beutel
Karton mit 10 Dosen à 1 Kilogramm = 10 Kilogramm

Artikelnummer	Euro
7.191.101.212	<u>61,50</u>
7.191.102.201	<u>159,00</u>



Reinigungstabletten für Spezialitätengeräte

Dose mit 100 Stück je 1,2 Gramm
Karton mit 12 Dosen

Artikelnummer	Euro
7.193.101.101	<u>28,00</u>
7.193.101.102	<u>288,00</u>



Reinigungstabletten für das Frischmilchsystem

Dose mit 120 Stück je 4 Gramm
Karton mit 12 Dosen

Artikelnummer	Euro
7.193.401.101	<u>21,50</u>
7.193.401.102	<u>233,00</u>



Trichter weiß

Für Instant- und Frischbrühgeräte.

Artikelnummer	Euro
7.094.001.101	<u>5,40</u>



Trichter blau

Für Schnellfilter-, Büfett-, Rundfiltergeräte.

Artikelnummer	Euro
7.094.002.101	<u>5,40</u>



Reinigungsbürste

Artikelnummer	Euro
7.110.606.101	<u>3,90</u>



Schauglasbürste

Artikelnummer	Euro
7.110.605.101	<u>3,90</u>



Behälterbürste

Artikelnummer	Euro
7.270.102.101	<u>5,40</u>



Pinzel

Für Espresso-, Instant- und Frischbrühgeräte.

Artikelnummer	Euro
7.290.104.101	<u>5,40</u>

Sonstiges Zubehör

Zutatenbox



Zutaten wie Zucker und Milch können in der Zutatenbox von Bravilor Bonamat platziert werden. Fünf Fächer bieten genug Raum für verschiedene Zutaten.

10 Stück im Umkarton

Maße (BxTxH)

343x144x63 mm

343x144x63 mm

Artikelnummer

7.230.103.152

7.230.103.102

Euro

21,60

192,00

Flojet



Zur Verwendung von Maschinen mit Wasseranschluß, an Stellen wo kein Wasseranschluß vorhanden ist. Keine technischen Änderungen am Gerät notwendig. Für den Gebrauch mit Wasserflasche, Wassertank, oder Ähnliches. Komplett mit Saugrohr und Verbindungsschlauch. Ohne Leermeldung. Leistung: 1,9 Liter pro Minute.

Anschlußwert

230V~ 50/60Hz 60W

Artikelnummer

7.270.103.101

Euro

303,00

Wasserflasche



18 Liter (ohne Inhalt) für Flojet. Durchsichtig.

Artikelnummer

0.270.103.101

Euro

27,30

Lieferzeit

Nach Rücksprache.

Lieferung

Frei Auslieferexpedition des Empfangsortes innerhalb der Bundesrepublik Deutschland ab € 600,00 netto Warenwert einschließlich Verpackung („Frei Haus“). Dies gilt nicht für Inselzustellungen oder Vergleichbarem. Versand erfolgt in Verpackungseinheiten und nicht im Umkarton. Alle Sonderverfügungen gehen zu Lasten des Kunden (Fix-Termine, Portalbuchungen, AVIS etc.).

Achtung!

Versand erfolgt nur durch UPS oder Spedition (kein Post- oder Bahnversand).

Transportversicherung

Wird von uns übernommen.

Zahlungsbedingungen

Die Preise verstehen sich zuzüglich der zum Zeitpunkt der Lieferung und Berechnung gültigen Mehrwertsteuer.

Zahlung

Innerhalb 30 Tage netto. Die Waren bleiben bis zur vollständigen Bezahlung unser Eigentum.

Rückabwicklung

Falls die gelieferten Waren im Wege der Rückabwicklung des Vertrages vom Verkäufer zurückgenommen werden, steht es dem Verkäufer anheim Bearbeitungs- und Nutzungskosten in Rechnung zu stellen, die sich auf mindestens 10% des Netto-Rechnungswertes belaufen. Maßgeblich ist hierbei die Nutzungsintensität des rückabzuwickelnden Gegenstandes. Aus Kostengründen ist die Rückabwicklung bei einem Nettowarenwert von unter € 20,00 nicht möglich.

Gewährleistung

Nur auf elektrische und mechanische Teile 24 Monate. Ausgeschlossen hiervon sind verkalkte Teile und Verschleißteile. Weiterhin ausgeschlossen sind Glaskannen, Glaseinsätze und Schaugläser, sofern der Mangel nicht schon bei Lieferung vorhanden war. Weiteres hierzu regeln unsere Ausführungen am Ende der Preisliste unter „Allgemeine Liefer- und Zahlungsbedingungen“, hier der Paragraph „Gewährleistung / Haftung“ sowie die in unserem Händlerangebot geschlossene Vereinbarung.

Bei Gewährleistungsanspruch

Rücksendung der defekten Teile „Frei Haus“ an uns mit Angabe des Maschinen-Typs und der -Nummer. Auf verkalkte Teile keine Gewährleistung. Gewährleistung bezieht sich nur auf Teile; nicht auf Arbeits- und Fahrzeit!

Bestellungen

Bei allen Bestellungen von Maschinen oder Ersatzteilen bitten wir um Angabe der Artikelnummer. Bei Bestellungen bis € 100,00 netto wird eine Bearbeitungsgebühr in Höhe von € 7,50 erhoben. In den Preisen sind Aufstellung und Montage nicht enthalten.

WICHTIGER HINWEIS

WERKSEITIG EINGESTELLTE BRÜHMENGE: 8 TASSEN JE 125 ccm = 1 LITER (1000 ccm).

Preisstellung

Bei den in dieser Preisliste genannten Preisen handelt es sich um empfohlene Brutto-Verkaufspreise zzgl. MwSt.. Nicht in diesen Preisen enthalten sind Einweisung und Montage.

TRANSPORTSCHÄDEN, VERDECKTE TRANSPORTSCHÄDEN ODER FEHLMENGEN SIND INNERHALB VON 4 TAGEN ZU MELDEN.

Abänderungen in der jeweiligen Ausführung vorbehalten.

1. Geltungsbereich

1.1 Die nachstehenden Verkaufsbedingungen gelten für alle zwischen dem Käufer und uns geschlossenen Verträge über die Lieferung von Waren. Sie gelten auch für alle künftigen Geschäftsbeziehungen, auch wenn sie nicht noch einmal ausdrücklich vereinbart werden. Abweichende Bedingungen des Käufers, die wir nicht ausdrücklich anerkennen, sind für uns unverbindlich, auch wenn wir ihnen nicht ausdrücklich widersprechen. Die nachstehenden Verkaufsbedingungen gelten auch dann, wenn wir in Kenntnis entgegenstehender oder abweichender Bedingungen des Käufers die Bestellung des Käufers vorbehaltlos ausführen.

1.2 In den Verträgen sind alle Vereinbarungen, die zwischen dem Käufer und uns zur Ausführung der Kaufverträge getroffen wurden, schriftlich niedergelegt.

2. Angebot und Vertragsschluss

2.1 Eine Bestellung des Käufers, die als Angebot zum Abschluss eines Kaufvertrages zu qualifizieren ist, können wir innerhalb von zwei Wochen durch Übersendung einer Auftragsbestätigung oder durch Zusendung der bestellten Produkte innerhalb der gleichen Frist annehmen.

2.2 Unsere Angebote sind freibleibend und unverbindlich, es sei denn, dass wir diese ausdrücklich als verbindlich bezeichnet haben.

2.3 An allen Abbildungen, Kalkulationen, Zeichnungen sowie anderen Unterlagen behalten wir uns unsere Eigentums-, Urheber- sowie sonstige Schutzrechte vor. Der Käufer darf diese nur mit unserer schriftlichen Einwilligung an Dritte weitergeben, unabhängig davon, ob wir diese als vertraulich gekennzeichnet haben.

3. Zahlungsbedingungen

3.1 Unsere Preise gelten ab Werk ohne Verpackung, wenn in der Auftragsbestätigung nichts anderes festgelegt wurde. In unseren Preisen ist die gesetzliche Mehrwertsteuer nicht eingeschlossen. Diese werden wir in der gesetzlichen Höhe am Tage der Rechnungsstellung in der Rechnung gesondert ausweisen.

3.2 Der Kaufpreis ist netto (ohne Abzug) sofort mit Eingang der Rechnung bei dem Käufer zur Zahlung fällig, soweit sich aus der Auftragsbestätigung oder Rechnung kein anderes Zahlungsziel ergibt. Eine Zahlung gilt erst dann als erfolgt, wenn wir über den Betrag verfügen können.

3.3 Gerät der Käufer mit einer Zahlung in Verzug, gelten die gesetzlichen Regelungen.

3.4 Der Käufer ist zur Aufrechnung, auch wenn Mängelrügen oder Gegenansprüche geltend gemacht werden, nur berechtigt, wenn die Gegenansprüche rechtskräftig festgestellt, von uns anerkannt wurden oder unstreitig sind. Zur Ausübung eines Zurückbehaltungsrechts ist der Käufer nur befugt, wenn sein Gegenanspruch auf dem gleichen Vertragsverhältnis beruht.

4. Liefer- und Leistungszeit

4.1 Liefertermine oder Fristen, die nicht ausdrücklich als verbindlich vereinbart worden sind, sind ausschließlich unverbindliche Angaben. Die von uns angegebene Lieferzeit beginnt erst, wenn die technischen Fragen abgeklärt sind. Ebenso hat der Käufer alle ihm obliegenden Verpflichtungen ordnungsgemäß und rechtzeitig zu erfüllen. Für den Fall, dass wir selbst nicht beliefert werden, obwohl wir bei zuverlässigen Lieferanten deckungsgleiche Bestellungen aufgegeben haben, werden wir von der Lieferpflicht frei und können vom Vertrag zurücktreten.

4.2 Wir haften dem Käufer bei Lieferverzug nach den gesetzlichen Bestimmungen, wenn dieser auf einer von uns zu vertretenden, vorsätzlichen oder grob fahrlässigen Verletzung des Vertrages oder auf der schuldhaften Verletzung einer wesentlichen Vertragspflicht beruht, wobei uns ein Verschulden unserer Vertreter oder Erfüllungsgehilfen zuzurechnen ist. Unsere Haftung ist auf den vorhersehbaren, typischerweise eintretenden Schaden begrenzt, wenn der Lieferverzug nicht auf einer von uns zu vertretenden vorsätzlichen Verletzung des Vertrages beruht.

4.3 Handelt es sich bei dem zugrundeliegenden Kaufvertrag um ein Fixgeschäft, haften wir nach den gesetzlichen Bestimmungen.

4.4 Wir sind zu Teillieferungen und Teilleistungen jederzeit berechtigt, soweit dies für den Kunden zumutbar ist.

4.5 Kommt der Käufer in Annahmeverzug, so sind wir berechtigt, Ersatz des entstehenden Schadens und etwaiger Mehraufwendungen zu verlangen. Gleiches gilt, wenn der Käufer Mitwirkungspflichten schuldhaft verletzt. Mit Eintritt des Annahme- bzw. Schuldnerverzuges geht die Gefahr der zufälligen Verschlechterung und des zufälligen Untergangs auf den Käufer über.

4.6 Stellt sich nach Abschluss des Vertrages heraus, dass der Besteller keine hinreichende Gewähr für seine Zahlungsfähigkeit bietet und unser Zahlungsanspruch gefährdet ist, sind wir berechtigt, die Lieferung zu verweigern, bis der Besteller die Zahlung bewirkt oder Sicherheit für sie geleistet hat. Erfolgt die Zahlung oder Sicherheitsleistung nach einer darauf gerichteten Aufforderung nicht innerhalb von 12 Werktagen, so sind wir zum Rücktritt vom Vertrag berechtigt.

5. Gefahrübergang - Versand

5.1 Verladung und Versand erfolgen versichert auf Gefahr des Käufers und zwar auch bei Lieferungen frei Haus, es sei denn, dass wir den Transport mit eigenen Fahrzeugen von unserem Betrieb oder Lager aus durchführen. Das Abladen und Einlagern ist in jedem Fall Sache des Käufers.

5.2 Wird der Versand auf Wunsch oder aus Verschulden des Käufers verzögert, so lagern wir die Waren auf

Kosten und Gefahr des Käufers. In diesem Fall steht die Anzeige der Versandbereitschaft dem Versand gleich.

6. Gewährleistung/Haftung

6.1 Mängelansprüche des Käufers bestehen nur, wenn der Käufer seinen nach § 377 HGB geschuldeten Untersuchungs- und Rügepflichten ordnungsgemäß nachgekommen ist.

6.2 Die Gewährleistungsansprüche des Käufers verjähren ein Jahr nach Ablieferung der Ware bei dem Käufer, es sei denn, wir haben den Mangel arglistig verschwiegen; in diesem Fall gelten die gesetzlichen Regelungen.

6.3 Wir haften uneingeschränkt nach den gesetzlichen Bestimmungen für Schäden an Leben, Körper und Gesundheit, die auf einer fahrlässigen oder vorsätzlichen Pflichtverletzung von uns, unseren gesetzlichen Vertretern oder unseren Erfüllungsgehilfen beruhen sowie für Schäden, die von der Haftung nach dem Produkthaftungsgesetz umfasst werden. Für Schäden, die nicht von Satz 1 erfasst werden und die auf vorsätzlichen oder grob fahrlässigen Vertragsverletzungen sowie Arglist von uns, unseren gesetzlichen Vertreter oder unseren Erfüllungsgehilfen beruhen, haften wir nach den gesetzlichen Bestimmungen. In diesem Fall ist aber die Schadensersatzhaftung auf den vorhersehbaren, typischerweise eintretenden Schaden begrenzt, soweit wir, unsere gesetzlichen Vertreter oder unsere Erfüllungsgehilfen nicht vorsätzlich gehandelt haben. In dem Umfang, in dem wir bezüglich der Ware oder Teile derselben eine Beschaffenheits- und/oder Haltbarkeitsgarantie abgegeben haben, haften wir auch im Rahmen dieser Garantie.

6.4 Für Schäden, die auf dem Fehlen der garantierten Beschaffenheit oder Haltbarkeit beruhen, aber nicht unmittelbar an der Ware eintreten, haften wir allerdings nur dann, wenn das Risiko eines solchen Schadens ersichtlich von der Beschaffenheits- und Haltbarkeitsgarantie erfasst ist.

6.5 Wir haften auch für Schäden, die durch einfache Fahrlässigkeit verursacht werden, soweit die Fahrlässigkeit die Verletzung solcher Vertragspflichten betrifft, deren Einhaltung für die Erreichung des Vertragszwecks von besonderer Bedeutung ist (Kardinalpflichten). Wir haften jedoch nur, soweit die Schäden typischerweise mit dem Vertrag verbunden und vorhersehbar sind.

6.6 Eine weitergehende Haftung ist ohne Rücksicht auf die Rechtsnatur des geltend gemachten Anspruchs ausgeschlossen, dies gilt insbesondere auch für deliktische Ansprüche oder Ansprüche auf Ersatz vergeblicher Aufwendungen statt der Leistung; hiervon unberührt bleibt unsere Haftung gemäß Abschnitt IV Ziff. 2 bis Abschnitt IV Ziff. 5 dieses Vertrages. Soweit unsere Haftung ausgeschlossen oder beschränkt ist, gilt dies auch für die persönliche Haftung unserer Angestellten, Arbeitnehmer, Mitarbeiter, Vertreter und Erfüllungsgehilfen.

6.7 Schadensersatzansprüche des Käufers wegen eines Mangels verjähren ein Jahr ab Ablieferung der Ware. Dies gilt nicht im Fall von von uns, unseren gesetzlichen Vertretern oder unseren Erfüllungsgehilfen verschuldeten Verletzungen des Lebens, des Körpers oder der Gesundheit, oder wenn wir, unsere gesetzlichen Vertreter vorsätzlich oder grob fahrlässig gehandelt haben, oder wenn unsere einfachen Erfüllungsgehilfen vorsätzlich gehandelt haben.

7. Eigentumsvorbehalt

7.1 Bis zur Erfüllung aller Forderungen, einschließlich sämtlicher Saldoforderungen aus Kontokorrent, die uns gegen den Käufer jetzt oder zukünftig zustehen, bleibt die gelieferte Ware (Vorbehaltsware) unser Eigentum. Im Falle des vertragswidrigen Verhaltens des Käufers, z.B. Zahlungsverzug, haben wir nach vorheriger Setzung

einer angemessenen Frist das Recht, die Vorbehaltsware zurückzunehmen. Nehmen wir die Vorbehaltsware zurück, stellt dieses einen Rücktritt vom Vertrag dar. Pfänden wir die Vorbehaltsware, ist dieses ein Rücktritt vom Vertrag. Wir sind berechtigt, die Vorbehaltsware nach der Rücknahme zu verwerten. Nach Abzug eines angemessenen Betrages für die Verwertungskosten, ist der Verwertungserlös mit den uns vom Käufer geschuldeten Beträgen zu verrechnen.

7.2 Der Käufer hat die Vorbehaltsware pfleglich zu behandeln und diese auf seine Kosten gegen Feuer-, Wasser- und Diebstahlschäden ausreichend zum Neuwert zu versichern. Wartungs- und Inspektionsarbeiten, die erforderlich werden, sind vom Käufer auf eigene Kosten rechtzeitig durchzuführen.

7.3 Der Käufer ist berechtigt, die Vorbehaltsware ordnungsgemäß im Geschäftsverkehr zu veräußern und/oder zu verwenden, solange er nicht in Zahlungsverzug ist. Verpfändungen oder Sicherungsübereignungen sind unzulässig. Die aus dem Weiterverkauf oder einem sonstigen Rechtsgrund (Versicherung, unerlaubte Handlung) bezüglich der Vorbehaltsware entstehenden Forderungen (einschließlich sämtlicher Saldoforderungen aus Kontokorrent) tritt der Käufer bereits jetzt sicherungshalber in vollem Umfang an uns ab; wir nehmen die Abtretung hiermit an.

7.4 Wir ermächtigen den Käufer widerruflich, die an uns abgetretenen Forderungen für dessen Rechnung im eigenen Namen einzuziehen. Die Einzugsermächtigung kann jederzeit widerrufen werden, wenn der Käufer seinen Zahlungsverpflichtungen nicht ordnungsgemäß nachkommt. Zur Abtretung dieser Forderung ist der Käufer auch nicht zum Zwecke des Forderungseinzugs im Wege des Factoring befugt, es sei denn, es wird gleichzeitig die Verpflichtung des Factors begründet, die Gegenleistung in Höhe der Forderungen solange unmittelbar an uns zu bewirken, als noch Forderungen von uns gegen den Käufer bestehen.

7.5 Bei Zugriffen Dritter auf die Vorbehaltsware, insbesondere Pfändungen, wird der Käufer auf unser Eigentum hinweisen und uns unverzüglich benachrichtigen, damit wir unsere Eigentumsrechte durchsetzen können. Soweit der Dritte nicht in der Lage ist, uns die in diesem Zusammenhang entstehenden gerichtlichen oder außergerichtlichen Kosten zu erstatten, haftet hierfür der Käufer.

7.6 Wir sind verpflichtet, die uns zustehenden Sicherheiten insoweit freizugeben, als der realisierbare Wert unserer Sicherheiten die zu sichernden Forderungen um mehr als 10 % übersteigt, dabei obliegt uns die Auswahl der freizugebenden Sicherheiten.

8. Erfüllungsort, Gerichtsstand, anzuwendendes Recht

8.1 Erfüllungsort und Gerichtsstand für Lieferungen und Zahlungen (einschließlich Scheck- und Wechselklagen) sowie sämtliche sich zwischen uns und dem Käufer ergebenden Streitigkeiten aus den zwischen uns und ihm geschlossenen Kaufverträgen ist Hamburg. Wir sind jedoch berechtigt, den Käufer auch an seinem Wohn- und/oder Geschäftssitz zu verklagen.

8.2 Die Beziehungen zwischen den Vertragsparteien regeln sich ausschließlich nach dem in der Bundesrepublik Deutschland geltenden Recht. Die Anwendung des einheitlichen Gesetzes über den internationalen Kauf beweglicher Sachen sowie des Gesetzes über den Abschluss von internationalen Kaufverträgen über bewegliche Sachen ist ausgeschlossen.



Bonamat GmbH

Brookstieg 14
22145 Stapelfeld
Deutschland

info.de@bonamat.com
(040) 60 823-0

www.bonamat.com

Änderungen vorbehalten. 990.000.003E

2023